

СХЕМА РАСПОЛОЖЕНИЯ ГРАНИЦ ПУБЛИЧНОГО СЕРВИТУТА НА КАДАСТРОВОМ ПЛАНЕ ТЕРРИТОРИИ

Объект: **ПС Оричи 110/35/10 кв**

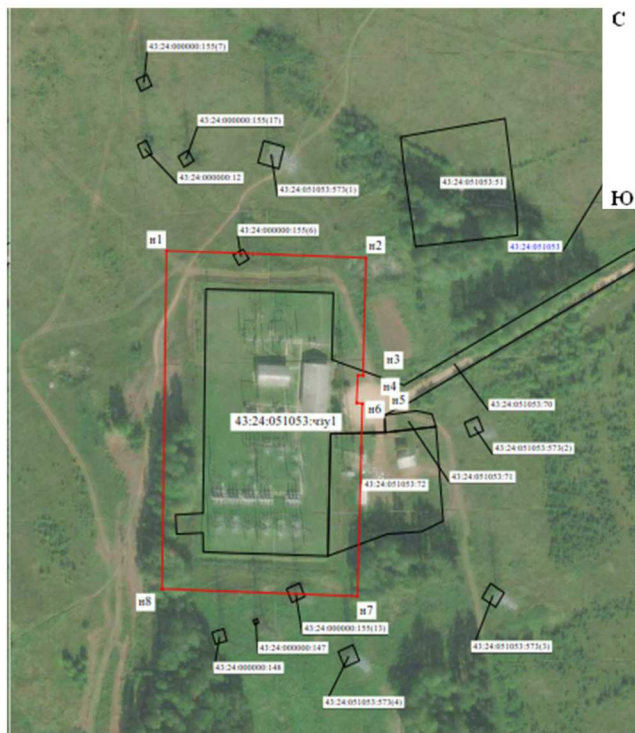
Кадастровый номер ОЭХ: 43:24:051036:1032

Условный номер обременяемого публичным сервитутом (испрашиваемой) части кадастрового квартала: 43:24:051053:чзу1

Местоположение: Кировская область, Оричевский р-н, пгт **Оричи**






Площадь испрашиваемого публичного сервитута: 19 674,61 кв.м

Каталог координат			
Система координат: МСК-43, зона 1			
Номера поворотных точек	X	Y	Длина линии в метрах
н1	560 949,61	1 337 365,19	111,69
н2	560 945,80	1 337 476,81	
н3	560 884,01	1 337 475,27	61,81
н4	560 884,01	1 337 472,27	3,00
н5	560 869,41	1 337 471,64	14,61
н6	560 869,09	1 337 474,91	3,29
н7	560 767,52	1 337 472,09	101,61
н8	560 771,49	1 337 362,66	109,5
н1	560 949,61	1 337 365,19	178,14



Используемые условные знаки и обозначения:

Масштаб 1:2000

-  - Проектная граница публичного сервитута
-  7 - Характерная точка границы публичного сервитута
-  - Граница кадастрового квартала
- 43:12:121401 - Номер кадастрового квартала
-  - Границы земельных участков по сведениям ЕГРН
- 43:39:000000:100 - Кадастровый номер земельного участка
-  - Границы охранных зон



Подпись Belev V.A. Беляев В.А. Дата «25» октября 2022 г.

Место для оттиска печати (при наличии) лица, составившего описание местоположения границ объекта