

**АДМИНИСТРАЦИЯ СПАС-ТАЛИЦКОГО СЕЛЬСКОГО ПОСЕЛЕНИЯ
ОРИЧЕВСКОГО РАЙОНА КИРОВСКОЙ ОБЛАСТИ**

ПОСТАНОВЛЕНИЕ

13.07.2021

№ 84

с. Спас-Талица

**Об утверждении границ прилегающих территорий
многоквартирных, индивидуальных домов, зданий, земельных участков,
расположенных в д. Мокушичи Оричевского района Кировской области**

В соответствии с Законом Кировской области от 03.12.2018 № 197-ЗО «О порядке определения границ прилегающих территорий для целей благоустройства в Кировской области», Уставом муниципального образования Спас-Талицкое сельское поселение Оричевского района Кировской области, Правилами благоустройства территории Спас-Талицкого сельского поселения, утвержденными решением Спас-Талицкой сельской Думы от 31.05.2018 № 9/2 (с изменениями от 17.12.2018 № 16/2, от 28.02.2019 № 20/1, администрация Спас-Талицкого сельского поселения **ПОСТАНОВЛЯЕТ:**

1. Утвердить границы прилегающих территорий многоквартирных, индивидуальных домов, зданий, земельных участков, расположенных в д. Мокушичи Оричевского района Кировской области по следующим адресам:

1.1. Для земельного участка № 1 в д. Мокушичи Оричевского района Кировской области согласно приложению № 1;

1.2. Для жилого дома № 2 в д. Мокушичи Оричевского района Кировской области согласно приложению № 2;

1.3. Для земельного участка № 4 в д. Мокушичи Оричевского района Кировской области согласно приложению № 3;

1.4. Для жилого дома № 5 в д. Мокушичи Оричевского района Кировской области согласно приложению № 4;

1.5. Для жилого дома № 6 в д. Мокушичи Оричевского района Кировской области согласно приложению № 5;

1.6. Для жилого дома № 7 в д. Мокушичи Оричевского района Кировской области согласно приложению № 6;

1.7. Для жилого дома № 8 в д. Мокушичи Оричевского района Кировской области согласно приложению № 7;

1.8. Для земельного участка № 8а д. Мокушичи Оричевского района Кировской области согласно приложению № 8;

1.9. Для жилого дома № 9 в д. Мокушичи Оричевского района Кировской области согласно приложению № 9;

1.10. Для земельного участка № 10 в д. Мокушичи Оричевского района Кировской области согласно приложению № 10;

1.11. Для жилого дома № 11 в д. Мокушичи Оричевского района Кировской области согласно приложению № 11;

1.12. Для жилого дома № 12 в д. Мокушичи Оричевского района Кировской области согласно приложению № 12;

1.13. Для жилого дома № 13 в д. Мокушичи Оричевского района Кировской области согласно приложению № 13;

2. Обнародовать настоящее постановление и разместить на официальном сайте Оричевского района на странице Спас-Талицкого сельского поселения.

3. Направить настоящее постановление собственникам жилых домов, земельных участков.

Глава Спас-Талицкого
сельского поселения

И.М. Ершова

Приложение № 1

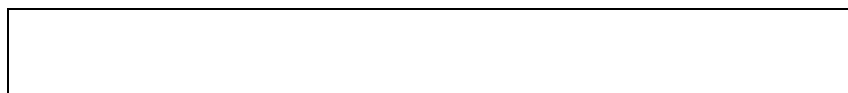
УТВЕРЖДЕНА

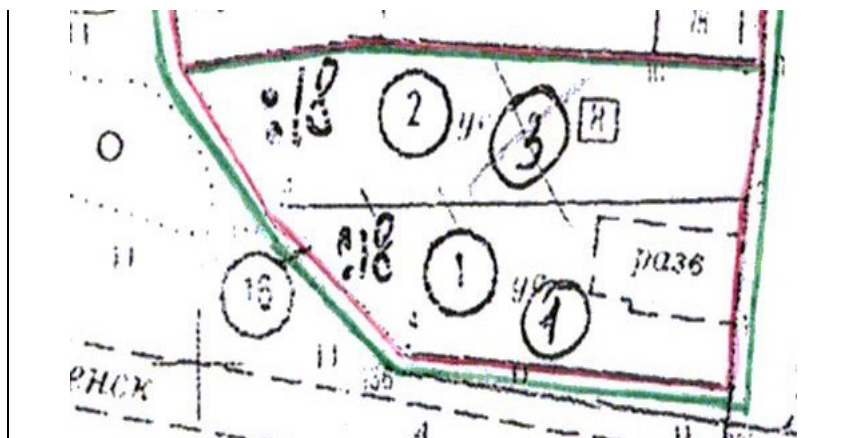
постановлением администрации
Спас-Талицкого сельского
поселения
от 13.07.2021 №84

**Схема границ прилегающей территории к земельному участку № 1 в д.
Мокушичи Оричевского района Кировской области**

1	Местоположение прилегающей территории (адресные ориентиры)	612080 Кировская область, Оричевский район, д. Мокушичи, земельный участок №1
2	Кадастровый номер объекта, по отношению к которому устанавливается прилегающая территория (при наличии)	43:24:320327:18
3	Сведения о собственнике и (или) ином законном владельце здания, строения, сооружения, земельного участка, а также уполномоченном лице	-
4	Площадь прилегающей территории (кв. м)	776
5	Наличие объектов (в том числе благоустройства), расположенных на прилегающей территории с их описанием	-
6	Описание характерных точек границ прилегающей территории (ориентиры для определения границ прилегающей территории по сторонам света и расстояния от объекта до границ прилегающей территории), координаты характерных точек границ (при их наличии)	Северная граница прилегающей территории проходит между земельным участком №1 и жилым домом №5 (L ~74 м) Южная граница прилегающей территории по землям населённого пункта д. Мокушичи (L ~40 м) Западная граница прилегающей территории проходит по землям населённого пункта д. Мокушичи (L ~42 м) Восточная граница прилегающей территории проходит по дороге населённого пункта д. Мокушичи (L ~35 м)

Графическая часть





Масштаб 1:1000

Условные обозначения:

—	граница прилегающей территории (отображается зелёным цветом)
° 1	поворотная точка границ прилегающей территории (отображается зелёным цветом)
43:24:320327:18	кадастровый номер земельного участка, по отношению к которому устанавливается прилегающая территория
43:24:320327	кадастровый квартал
—	граница кадастрового квартала (отображается красным цветом)
-----	границы объектов, расположенных на прилегающей территории

Приложение № 2

УТВЕРЖДЕНА

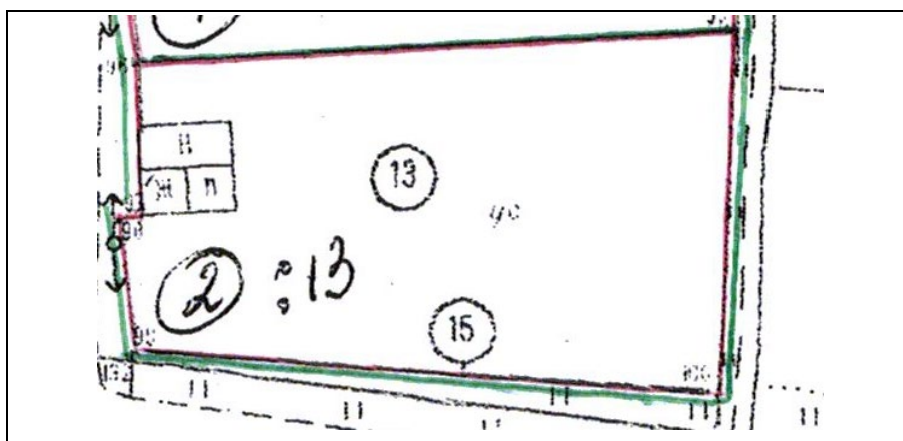
постановлением администрации
Спас-Талицкого сельского
поселения
от 13.07.2021 №84

**Схема границ прилегающей территории к жилому дому № 2 в д.
Мокушичи Оричевского района Кировской области**

1	Местоположение прилегающей территории (адресные ориентиры)	612080 Кировская область, Оричевский район, д. Мокушичи, жилой дом №2
2	Кадастровый номер объекта, по отношению к которому устанавливается прилегающая территория (при наличии)	43:24:320327:13
3	Сведения о собственнике и (или) ином законном	-

	владелец здания, строения, сооружения, земельного участка, а также уполномоченном лице	
4	Площадь прилегающей территории (кв. м)	1143
5	Наличие объектов (в том числе благоустройства), расположенных на прилегающей территории с их описанием	-
6	Описание характерных точек границ прилегающей территории (ориентиры для определения границ прилегающей территории по сторонам света и расстояния от объекта до границ прилегающей территории), координаты характерных точек границ (при их наличии)	<p>Северная граница прилегающей территории проходит между жилым домом №2 и земельным участком №4 населённого пункта д. Мокушичи (L ~81 м) Южная граница прилегающей территории проходит по землям населённого пункта д. Мокушичи (L ~82 м) Западная граница прилегающей территории проходит по дороге населённого пункта д. Мокушичи по (L ~44 м) Восточная граница прилегающей территории проходит по землям населённого пункта д. Мокушичи (L ~51 м)</p>

Графическая часть



Масштаб 1:1000

Условные обозначения:

	граница прилегающей территории (отображается зелёным цветом)
° 1	поворотная точка границ прилегающей территории

	(отображается зелёным цветом)
43:24:320327:13	кадастровый номер земельного участка, по отношению к которому устанавливается прилегающая территория
43:24:320327	кадастровый квартал
_____	граница кадастрового квартала (отображается красным цветом)
-----	границы объектов, расположенных на прилегающей территории

Приложение № 3

УТВЕРЖДЕНА

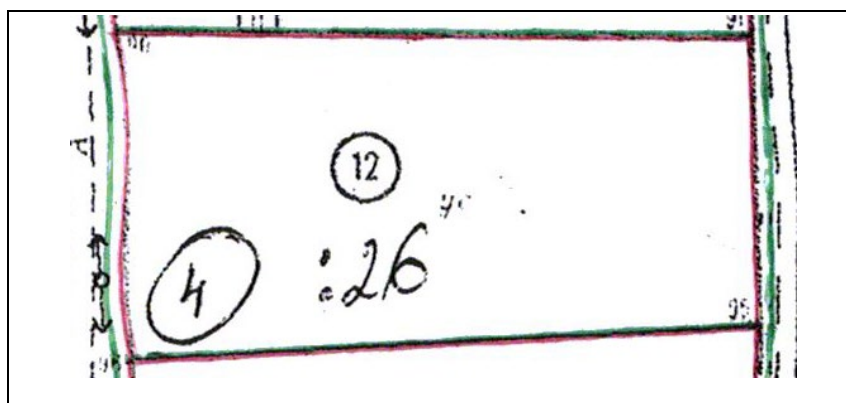
постановлением администрации
Спас-Талицкого сельского
поселения
от 13.07.2021 №84

**Схема границ прилегающей территории к земельному участку № 4 в д.
Мокушичи Оричевского района Кировской области**

1	Местоположение прилегающей территории (адресные ориентиры)	612080 Кировская область, Оричевский район, д. Мокушичи, земельный участок №4
2	Кадастровый номер объекта, по отношению к которому устанавливается прилегающая территория (при наличии)	43:24:320327:26
3	Сведения о собственнике и (или) ином законном владельце здания, строения, сооружения, земельного участка, а также уполномоченном лице	-
4	Площадь прилегающей территории (кв. м)	405
5	Наличие объектов (в том числе благоустройства), расположенных на прилегающей территории с их описанием	-
6	Описание характерных точек границ прилегающей территории (ориентиры для определения границ прилегающей территории по сторонам света и расстояния	Северная граница прилегающей территории проходит между земельным участком №4 и жилым домом №6 населённого пункта д. Мокушичи (L ~82 м) Южная граница прилегающей территории проходит между земельным

от объекта до границ прилегающей территории), координаты характерных точек границ (при их наличии)	участком № 4 и жилым домом №2 населённого пункта д. Мокушичи (L ~83 м) Западная граница прилегающей территории проходит по дороге населённого пункта д. Мокушичи (L ~21 м) Восточная граница прилегающей территории проходит по землям населённого пункта д. Мокушичи (L ~19 м)
--	---

Графическая часть



Масштаб 1:1000

Условные обозначения:

_____	граница прилегающей территории (отображается зелёным цветом)
° 1	поворотная точка границ прилегающей территории (отображается зелёным цветом)
43:24:020215:55	кадастровый номер земельного участка, по отношению к которому устанавливается прилегающая территория
43:24:020215	кадастровый квартал
_____	граница кадастрового квартала (отображается красным цветом)
-----	границы объектов, расположенных на прилегающей территории

Приложение № 4

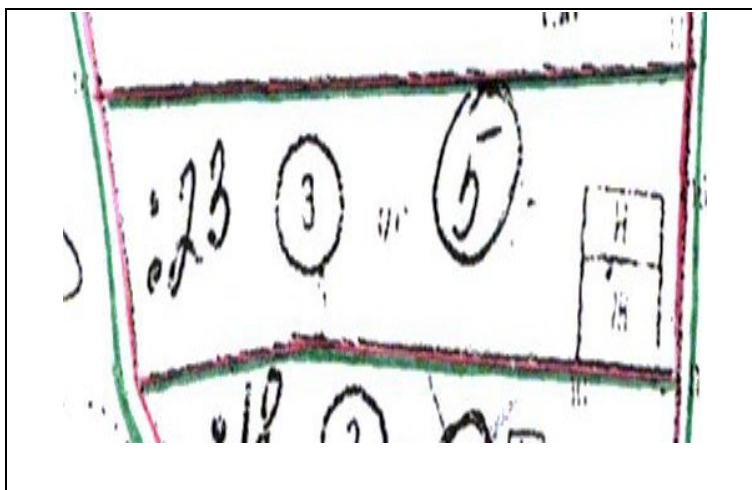
УТВЕРЖДЕНА

постановлением администрации
Спас-Талицкого сельского
поселения
от 13.07.2021 № 84

**Схема границ прилегающей территории к жилому дому № 5 в д.
Мокушичи Оричевского района Кировской области**

1	Местоположение прилегающей территории (адресные ориентиры)	612080 Кировская область, Оричевский район, д. Мокушичи, жилой дом №5
2	Кадастровый номер объекта, по отношению к которому устанавливается прилегающая территория (при наличии)	43:24:320327:23
3	Сведения о собственнике и (или) ином законном владельце здания, строения, сооружения, земельного участка, а также уполномоченном лице	-
4	Площадь прилегающей территории (кв. м)	394
5	Наличие объектов (в том числе благоустройства), расположенных на прилегающей территории с их описанием	-
6	Описание характерных точек границ прилегающей территории (ориентиры для определения границ прилегающей территории по сторонам света и расстояния от объекта до границ прилегающей территории), координаты характерных точек границ (при их наличии)	Северная граница прилегающей территории проходит между жилыми домами № 5 и № 7 населённого пункта д. Мокушичи (L ~ 81 м) Южная граница прилегающей территории проходит между жилым домом №5 и земельным участком №1 населённого пункта д. Мокушичи (L ~ 73 м) Западная граница прилегающей территории проходит по землям населённого пункта д. Мокушичи по (L ~ 20 м) Восточная граница прилегающей территории проходит по дороге населённого пункта д. Мокушичи (L ~ 20 м)

Графическая часть



Масштаб 1:1000

Условные обозначения:

—	граница прилегающей территории (отображается зелёным цветом)
° 1	поворотная точка границ прилегающей территории (отображается зелёным цветом)
43:24:320327:23	кадастровый номер земельного участка, по отношению к которому устанавливается прилегающая территория
43:24:320327	кадастровый квартал
—	граница кадастрового квартала (отображается красным цветом)
-----	границы объектов, расположенных на прилегающей территории

Приложение № 5

УТВЕРЖДЕНА

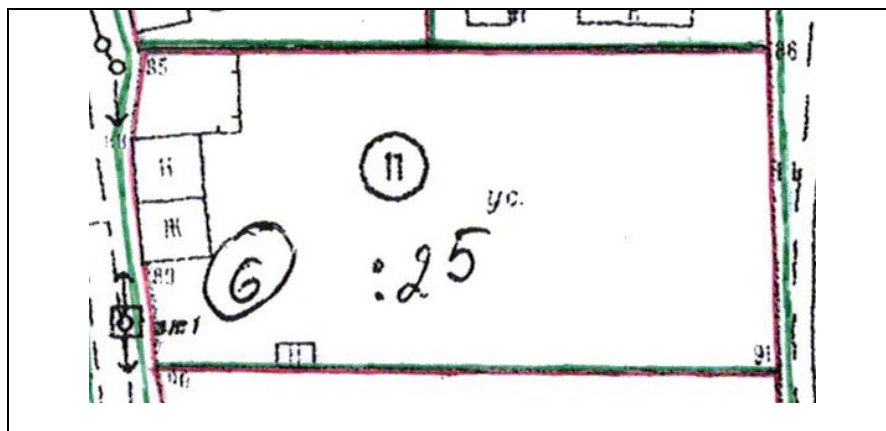
постановлением администрации
Спас-Талицкого сельского поселения
от 13.07.2021 №84

**Схема границ прилегающей территории к жилому дому № 6 в д.
Мокушичи Оричевского района Кировской области**

1	Местоположение прилегающей территории (адресные ориентиры)	612080 Кировская область, Оричевский район, д. Мокушичи, жилой дом №6
2	Кадастровый номер объекта, по отношению к которому устанавливается прилегающая территория (при наличии)	43:24:320327:25
3	Сведения о собственнике и (или) ином законном	-

	владелец здания, строения, сооружения, земельного участка, а также уполномоченном лице	
4	Площадь прилегающей территории (кв. м)	686
5	Наличие объектов (в том числе благоустройства), расположенных на прилегающей территории с их описанием	-
6	Описание характерных точек границ прилегающей территории (ориентиры для определения границ прилегающей территории по сторонам света и расстояния от объекта до границ прилегающей территории), координаты характерных точек границ (при их наличии)	<p>Северная граница прилегающей территории проходит между жилым домами №6 и №8, а также земельным участком №8а населённого пункта д. Мокушичи (L ~85 м)</p> <p>Южная граница прилегающей территории проходит между жилым домом №6 и земельным участком №4 населённого пункта д. Мокушичи (L ~85 м)</p> <p>Западная граница прилегающей территории проходит по дороге населённого пункта д. Мокушичи (L ~43 м)</p> <p>Восточная граница прилегающей территории проходит по землям населённого пункта д. Мокушичи (L ~43 м)</p>

Графическая часть



Масштаб 1:1000

Условные обозначения:

_____	граница прилегающей территории (отображается зелёным цветом)
-------	--

° 1	поворотная точка границ прилегающей территории (отображается зелёным цветом)
43:24:020215:41	кадастровый номер земельного участка, по отношению к которому устанавливается прилегающая территория
43:24:020215	кадастровый квартал
_____	граница кадастрового квартала (отображается красным цветом)
-----	границы объектов, расположенных на прилегающей территории

Приложение № 6

УТВЕРЖДЕНА

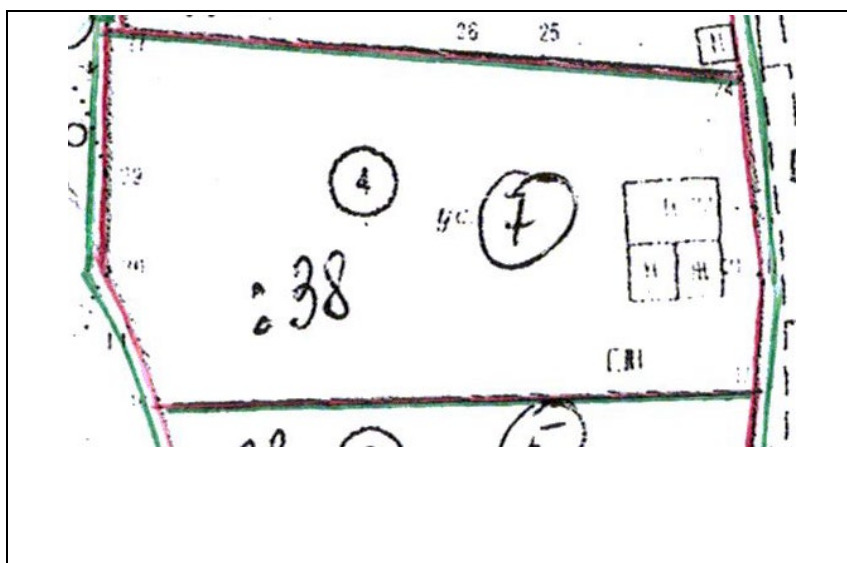
постановлением администрации
Спас-Талицкого сельского
поселения
от 13.07.2021 №84

**Схема границ прилегающей территории к жилому дому № 7 в д.
Мокушичи Оричевского района Кировской области**

1	Местоположение прилегающей территории (адресные ориентиры)	612080 Кировская область, Оричевский район, д. Мокушичи, жилой дом №7
2	Кадастровый номер объекта, по отношению к которому устанавливается прилегающая территория (при наличии)	43:24:320327:38
3	Сведения о собственнике и (или) ином законном владельце здания, строения, сооружения, земельного участка, а также уполномоченном лице	-
4	Площадь прилегающей территории (кв. м)	602
5	Наличие объектов (в том числе благоустройства), расположенных на прилегающей территории с их описанием	-
6	Описание характерных точек границ прилегающей территории (ориентиры для определения границ прилегающей территории по	Северная граница прилегающей территории проходит между жилыми домами №7 и №9 населённого пункта д. Мокушичи (L ~85 м) Южная граница прилегающей

сторонам света и расстояния от объекта до границ прилегающей территории), координаты характерных точек границ (при их наличии)	территории проходит между жилыми домами №7 и №5 населённого пункта д. Мокушичи (L ~79 м) Западная граница прилегающей территории проходит по землям населённого пункта д. Мокушичи (L ~32 м) Восточная граница прилегающей территории проходит по дороге населённого пункта д. Мокушичи (L ~41 м)
--	---

Графическая часть



Масштаб 1:1000

Условные обозначения:

_____	граница прилегающей территории (отображается зелёным цветом)
° 1	поворотная точка границ прилегающей территории (отображается зелёным цветом)
43:24:020215:40	кадастровый номер земельного участка, по отношению к которому устанавливается прилегающая территория
43:24:020215	кадастровый квартал
_____	граница кадастрового квартала (отображается красным цветом)
-----	границы объектов, расположенных на прилегающей территории

Приложение № 7

УТВЕРЖДЕНА

постановлением администрации
Спас-Талицкого сельского

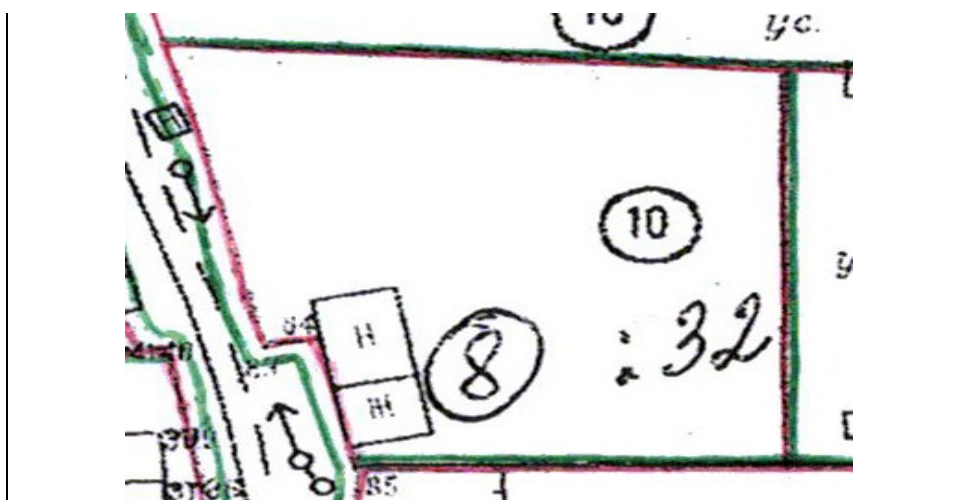
поселения
от 13.07.2021 №84

**Схема границ прилегающей территории к жилому дому № 8 в д.
Мокушичи Оричевского района Кировской области**

1	Местоположение прилегающей территории (адресные ориентиры)	612080 Кировская область, Оричевский район, д. Мокушичи, жилой дом №8
2	Кадастровый номер объекта, по отношению к которому устанавливается прилегающая территория (при наличии)	43:24:320327:32
3	Сведения о собственнике и (или) ином законном владельце здания, строения, сооружения, земельного участка, а также уполномоченном лице	-
4	Площадь прилегающей территории (кв. м)	815
5	Наличие объектов (в том числе благоустройства), расположенных на прилегающей территории с их описанием	-
6	Описание характерных точек границ прилегающей территории (ориентиры для определения границ прилегающей территории по сторонам света и расстояния от объекта до границ прилегающей территории), координаты характерных точек границ (при их наличии)	Северная граница прилегающей территории проходит между жилым домом №8 и земельным участком №10 населённого пункта д. Мокушичи (L ~ 55 м) Южная граница прилегающей территории проходит между жилыми домами №8 и №6 населённого пункта д. Мокушичи (L ~ 40 м) Западная граница прилегающей территории проходит по дороге населённого пункта д. Мокушичи (L ~ 67 м) Восточная граница прилегающей территории проходит между жилым домом №8 и земельным участком №8а населённого пункта д. Мокушичи (L ~ 57 м)

Графическая часть





Масштаб 1:1000

Условные обозначения:

—————	граница прилегающей территории (отображается зелёным цветом)
° 1	поворотная точка границ прилегающей территории (отображается зелёным цветом)
43:24:320327:32	кадастровый номер земельного участка, по отношению к которому устанавливается прилегающая территория
43:24:320327	кадастровый квартал
—————	граница кадастрового квартала (отображается красным цветом)
-----	границы объектов, расположенных на прилегающей территории

Приложение № 8

УТВЕРЖДЕНА

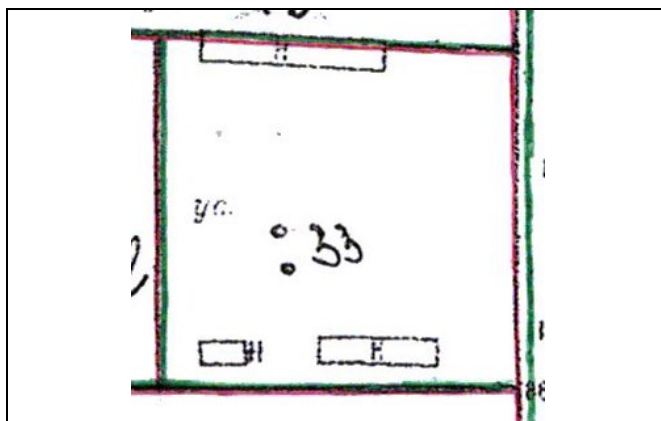
постановлением администрации
Спас-Талицкого сельского
поселения
от 13.07.2021 №84

Схема границ прилегающей территории к земельному участку № 8а в д. Мокушичи Оричевского района Кировской области

1	Местоположение прилегающей территории (адресные ориентиры)	612080 Кировская область, Оричевский район, д. Мокушичи, земельный участок №8а
2	Кадастровый номер объекта, по отношению к которому устанавливается прилегающая территория (при наличии)	43:24:320327:33
3	Сведения о собственнике и (или)	-

	ином законном владельце здания, строения, сооружения, земельного участка, а также уполномоченном лице	
4	Площадь прилегающей территории (кв. м)	644
5	Наличие объектов (в том числе благоустройства), расположенных на прилегающей территории с их описанием	-
6	Описание характерных точек границ прилегающей территории (ориентиры для определения границ прилегающей территории по сторонам света и расстояния от объекта до границ прилегающей территории), координаты характерных точек границ (при их наличии)	Северная граница прилегающей территории проходит между земельными участками № 8а и №10 населённого пункта д. Мокушичи (L ~47 м) Южная граница прилегающей территории проходит между земельным участком № 8а и жилым домом № 6 населённого пункта д. Мокушичи (L ~45 м) Западная граница прилегающей территории проходит между земельным участком №8а и жилым домом №8 населённого пункта д. Мокушичи (L ~47 м) Восточная граница прилегающей территории проходит по землям населённого пункта д. Мокушичи (L ~45м)

Графическая часть



Масштаб 1:1000

Условные обозначения:

—	граница прилегающей территории (отображается зелёным цветом)
---	--

° 1	поворотная точка границ прилегающей территории (отображается зелёным цветом)
43:24:320327:33	кадастровый номер земельного участка, по отношению к которому устанавливается прилегающая территория
43:24:320327	кадастровый квартал
_____	граница кадастрового квартала (отображается красным цветом)
-----	границы объектов, расположенных на прилегающей территории

Приложение № 9

УТВЕРЖДЕНА

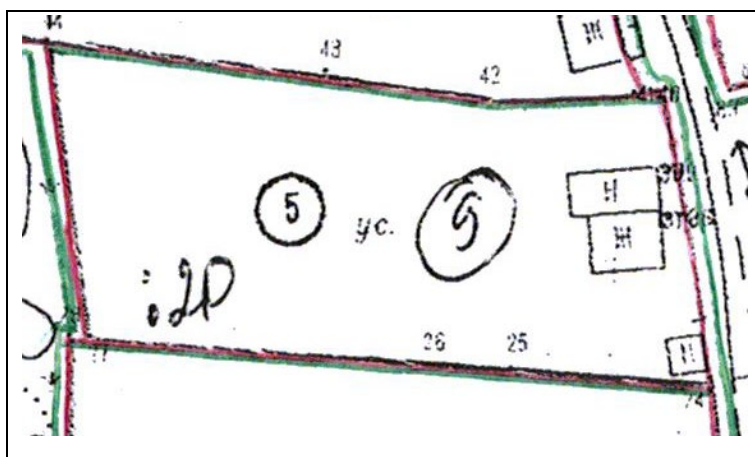
постановлением администрации
Спас-Талицкого сельского
поселения
от 13.07.2021 №84

**Схема границ прилегающей территории к жилому дому № 9 в д.
Мокушичи Оричевского района Кировской области**

1	Местоположение прилегающей территории (адресные ориентиры)	612080 Кировская область, Оричевский район, д. Мокушичи, жилой дом №9
2	Кадастровый номер объекта, по отношению к которому устанавливается прилегающая территория (при наличии)	43:24:320327:20
3	Сведения о собственнике и (или) ином законном владельце здания, строения, сооружения, земельного участка, а также уполномоченном лице	-
4	Площадь прилегающей территории (кв. м)	623
5	Наличие объектов (в том числе благоустройства), расположенных на прилегающей территории с их описанием	-
6	Описание характерных точек границ прилегающей территории (ориентиры для определения границ прилегающей территории по	Северная граница прилегающей территории проходит между жилыми домами №9 и №11 населённого пункта д. Мокушичи (L ~83 м) Южная граница прилегающей территории проходит

<p>сторонам света и расстояния от объекта до границ прилегающей территории), координаты характерных точек границ (при их наличии)</p>	<p>между жилыми домами №9 и №7 населённого пункта д. Мокушичи (L ~84 м) Западная граница прилегающей территории проходит по землям населённого пункта д. Мокушичи по (L ~39 м) Восточная граница прилегающей территории проходит по дороге населённого пункта д. Мокушичи (L ~37м)</p>
---	--

Графическая часть



Масштаб 1:1000

Условные обозначения:

<p>—————</p>	<p>граница прилегающей территории (отображается зелёным цветом)</p>
<p>° 1</p>	<p>поворотная точка границ прилегающей территории (отображается зелёным цветом)</p>
<p>43:24:320327:20</p>	<p>кадастровый номер земельного участка, по отношению к которому устанавливается прилегающая территория</p>
<p>43:24:320327</p>	<p>кадастровый квартал</p>
<p>—————</p>	<p>граница кадастрового квартала (отображается красным цветом)</p>
<p>-----</p>	<p>границы объектов, расположенных на прилегающей территории</p>

Приложение № 10

УТВЕРЖДЕНА

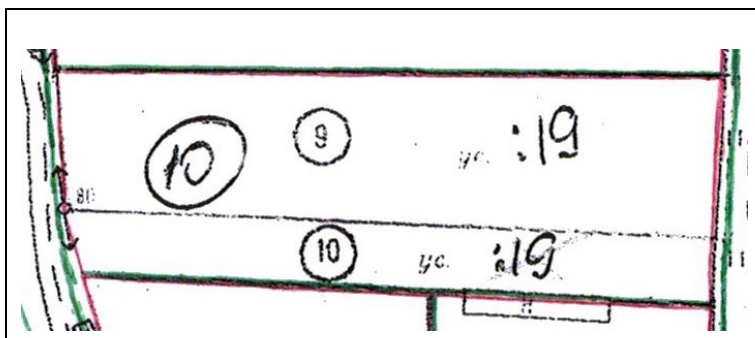
постановлением администрации
Спас-Талицкого сельского

поселения
от 13.07.2021 №84

**Схема границ прилегающей территории к земельному участку № 10 в д.
Мокушичи Оричевского района Кировской области**

1	Местоположение прилегающей территории (адресные ориентиры)	612080 Кировская область, Оричевский район, д. Мокушичи, земельный участок №10
2	Кадастровый номер объекта, по отношению к которому устанавливается прилегающая территория (при наличии)	43:24:320327:19
3	Сведения о собственнике и (или) ином законном владельце здания, строения, сооружения, земельного участка, а также уполномоченном лице	-
4	Площадь прилегающей территории (кв. м)	644
5	Наличие объектов (в том числе благоустройства), расположенных на прилегающей территории с их описанием	-
6	Описание характерных точек границ прилегающей территории (ориентиры для определения границ прилегающей территории по сторонам света и расстояния от объекта до границ прилегающей территории), координаты характерных точек границ (при их наличии)	Северная граница прилегающей территории проходит между земельным участком №10 и жилым домом №22 населённого пункта д. Мокушичи (L ~ 109 м) Южная граница прилегающей территории проходит между земельными участками №10 и №8а, а также жилым домом №8 населённого пункта д. Мокушичи (L ~ 103 м) Западная граница прилегающей территории проходит по дороге населённого пункта д. Мокушичи по (L ~ 34 м) Восточная граница прилегающей территории проходит по землям населённого пункта д. Мокушичи (L ~ 38 м)

Графическая часть



Масштаб 1:1000

Условные обозначения:

—————	граница прилегающей территории (отображается зелёным цветом)
° 1	поворотная точка границ прилегающей территории (отображается зелёным цветом)
43:24:320327:19	кадастровый номер земельного участка, по отношению к которому устанавливается прилегающая территория
43:24:320327	кадастровый квартал
—————	граница кадастрового квартала (отображается красным цветом)
-----	границы объектов, расположенных на прилегающей территории

Приложение № 11

УТВЕРЖДЕНА

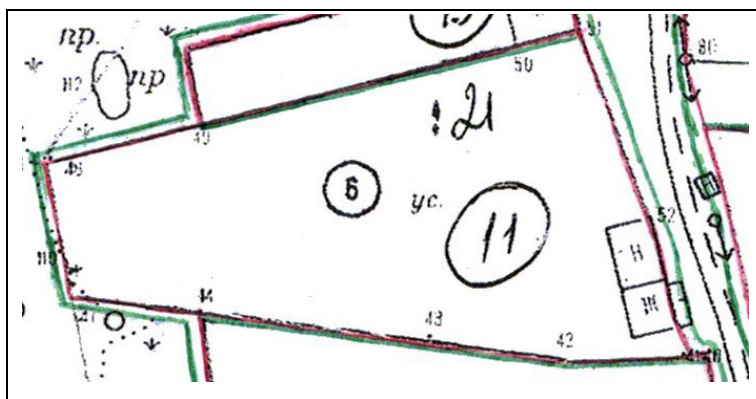
постановлением администрации
Спас-Талицкого сельского
поселения
от 13.07.2021 №84

**Схема границ прилегающей территории к жилому дому №11 в д.
Мокушичи Оричевского района Кировской области**

1	Местоположение прилегающей территории (адресные ориентиры)	612080 Кировская область, Оричевский район, д. Мокушичи, жилой дом №11
2	Кадастровый номер объекта, по отношению к которому устанавливается прилегающая территория (при наличии)	43:24:320327:21
3	Сведения о собственнике и (или) ином законном владельце здания, строения, сооружения, земельного	-

	участка, а также уполномоченном лице	
4	Площадь прилегающей территории (кв. м)	650
5	Наличие объектов (в том числе благоустройства), расположенных на прилегающей территории с их описанием	-
6	Описание характерных точек границ прилегающей территории (ориентиры для определения границ прилегающей территории по сторонам света и расстояния от объекта до границ прилегающей территории), координаты характерных точек границ (при их наличии)	Северная граница прилегающей территории проходит между жилыми домами №11 и №13, а также по землям населённого пункта д. Мокушичи (L ~89 м) Южная граница прилегающей территории проходит между жилыми домами №11 и №9, а также по землям населённого пункта д. Мокушичи (L ~99 м) Западная граница прилегающей территории проходит по землям населённого пункта д. Мокушичи (L ~22 м) Восточная граница прилегающей территории проходит по дороге населённого пункта д. Мокушичи (L ~55 м)

Графическая часть



Масштаб 1:1000

Условные обозначения:

—	граница прилегающей территории (отображается зелёным цветом)
° 1	поворотная точка границ прилегающей территории (отображается зелёным цветом)
43:24:320327:21	кадастровый номер земельного участка, по отношению к которому устанавливается прилегающая территория

43:24:320327	кадастровый квартал
_____	граница кадастрового квартала (отображается красным цветом)
-----	границы объектов, расположенных на прилегающей территории

Приложение № 12

УТВЕРЖДЕНА

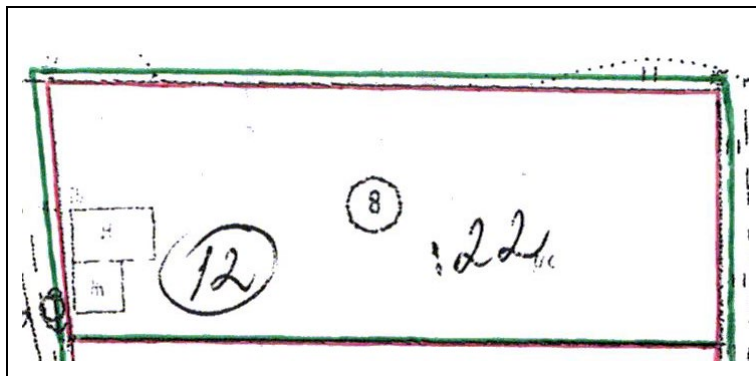
постановлением администрации
Спас-Талицкого сельского
поселения
от 13.07.2021 №84

**Схема границ прилегающей территории к жилому дому № 12 в д.
Мокушичи Оричевского района Кировской области**

1	Местоположение прилегающей территории (адресные ориентиры)	612080 Кировская область, Оричевский район, д. Мокушичи, жилой дом №12
2	Кадастровый номер объекта, по отношению к которому устанавливается прилегающая территория (при наличии)	43:24:320327:22
3	Сведения о собственнике и (или) ином законном владельце здания, строения, сооружения, земельного участка, а также уполномоченном лице	-
4	Площадь прилегающей территории (кв. м)	1307
5	Наличие объектов (в том числе благоустройства), расположенных на прилегающей территории с их описанием	-
6	Описание характерных точек границ прилегающей территории (ориентиры для определения границ прилегающей территории по сторонам света и расстояния от объекта до границ прилегающей территории), координаты характерных	Северная граница прилегающей территории проходит по землям населённого пункта д. Мокушичи (L ~115 м) Южная граница прилегающей территории проходит между жилым домом №12 и земельным участком №10 населённого пункта д. Мокушичи (L ~107 м) Западная граница прилегающей территории проходит по дороге

точек границ (при их наличии)	населённого пункта д. Мокушичи (L ~42 м) Восточная граница прилегающей территории проходит по землям населённого пункта д. Мокушичи (L ~43 м)
-------------------------------	--

Графическая часть



Масштаб 1:1000

Условные обозначения:

—	граница прилегающей территории (отображается зелёным цветом)
° 1	поворотная точка границ прилегающей территории (отображается зелёным цветом)
43:24:320327:22	кадастровый номер земельного участка, по отношению к которому устанавливается прилегающая территория
43:24:320327	кадастровый квартал
—	граница кадастрового квартала (отображается красным цветом)
-----	границы объектов, расположенных на прилегающей территории

Приложение № 13

УТВЕРЖДЕНА

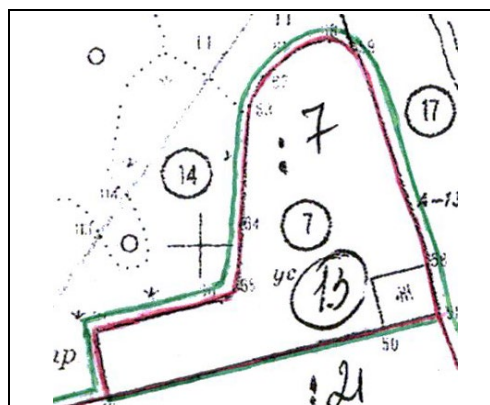
постановлением администрации
Спас-Талицкого сельского
поселения
от 13.07.2021 №84

**Схема границ прилегающей территории к жилому дому № 13 в д.
Мокушичи Оричевского района Кировской области**

1	Местоположение прилегающей территории	612080 Кировская область, Оричевский район, д. Мокушичи, жилой дом №13
---	---------------------------------------	--

	(адресные ориентиры)	
2	Кадастровый номер объекта, по отношению к которому устанавливается прилегающая территория (при наличии)	43:24:320327:7
3	Сведения о собственнике и (или) ином законном владельце здания, строения, сооружения, земельного участка, а также уполномоченном лице	-
4	Площадь прилегающей территории (кв. м)	1016
5	Наличие объектов (в том числе благоустройства), расположенных на прилегающей территории с их описанием	-
6	Описание характерных точек границ прилегающей территории (ориентиры для определения границ прилегающей территории по сторонам света и расстояния от объекта до границ прилегающей территории), координаты характерных точек границ (при их наличии)	Северная граница прилегающей территории проходит по землям населённого пункта д. Мокушичи (L ~ 75 м) Южная граница прилегающей территории проходит между жилыми домами №13 и №11 населённого пункта д. Мокушичи (L ~ 62 м) Западная граница прилегающей территории проходит по землям населённого пункта д. Мокушичи (L ~ 14 м) Восточная граница прилегающей территории проходит по дороге населённого пункта д. Мокушичи (L ~ 50 м)

Графическая часть



Масштаб 1:1000

Условные обозначения:

_____	граница прилегающей территории (отображается зелёным цветом)
° 1	поворотная точка границ прилегающей территории (отображается зелёным цветом)
43:24:320327:7	кадастровый номер земельного участка, по отношению к которому устанавливается прилегающая территория
43:24:320327	кадастровый квартал
_____	граница кадастрового квартала (отображается красным цветом)
-----	границы объектов, расположенных на прилегающей территории