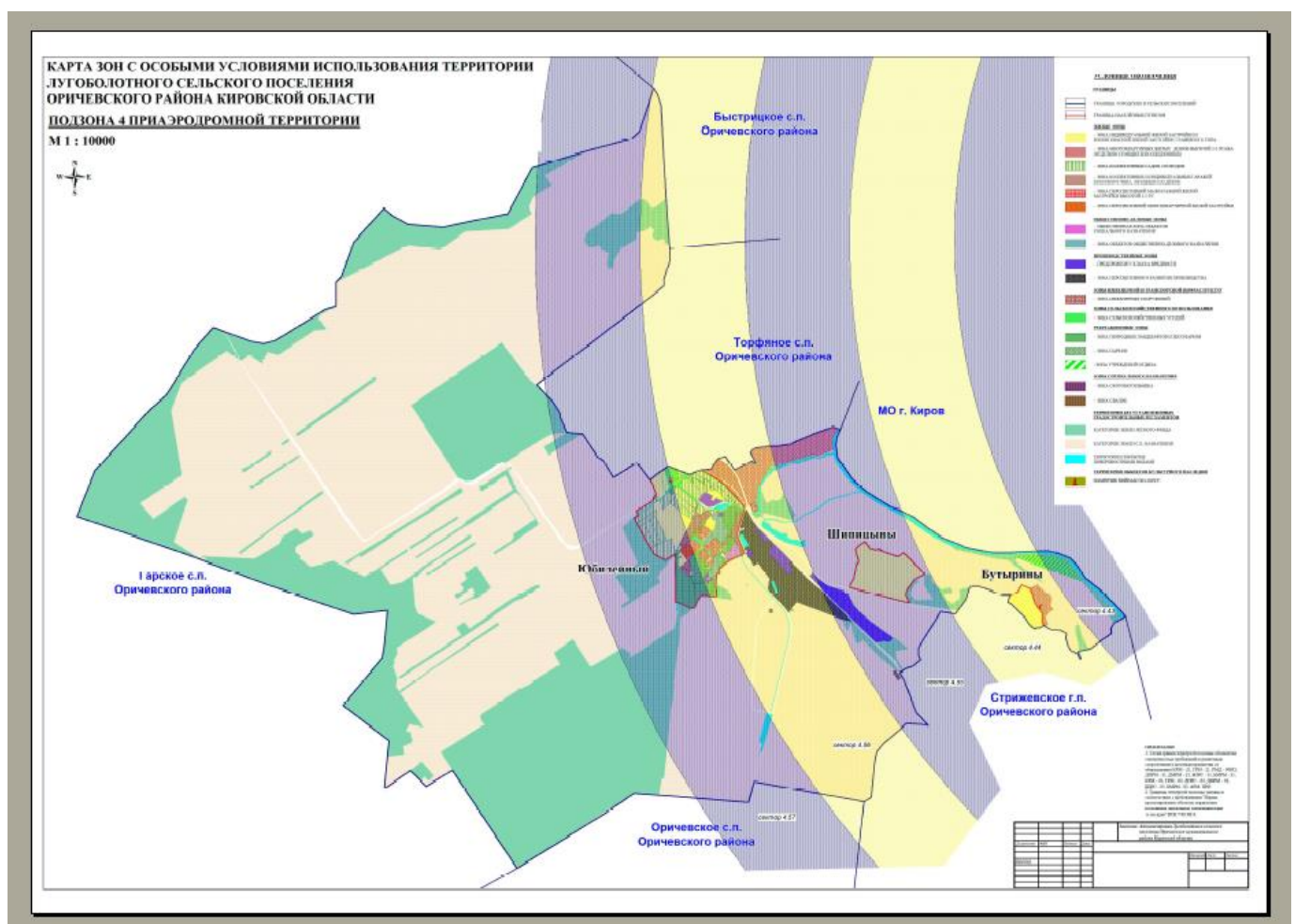


Приложение № 2

УТВЕРЖДЕНА

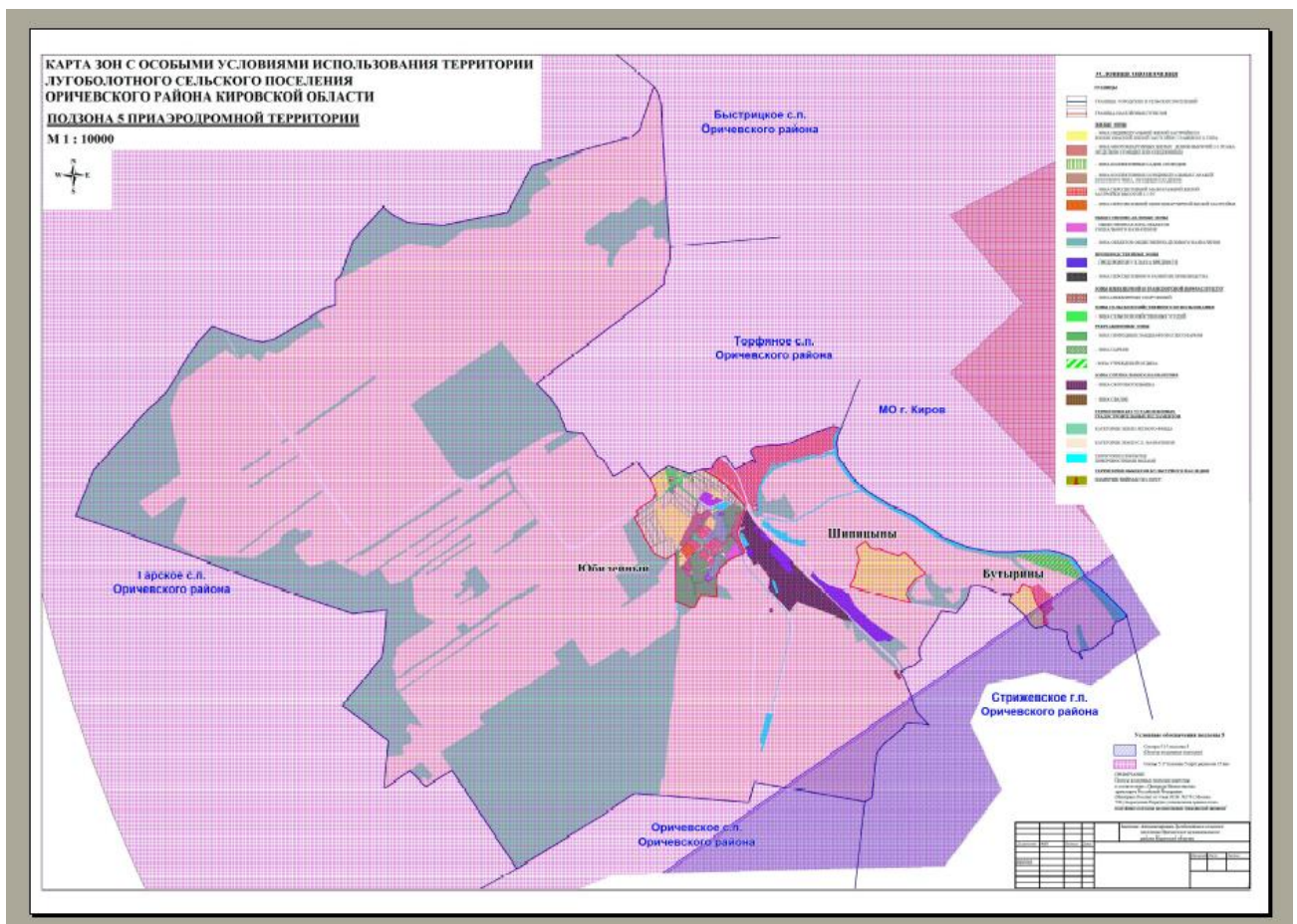
Решением Лугоболотной
сельской Думы
от 25.03.2020 № 40/1

Карта зон с особыми условиями использования территории
Лугоболотного сельского поселения Оричевского района Кировской области
Подзона 4 приаэродромной территории



Решением Лугоболотной
сельской Думы
от 25.03.2020 № 40/1

Карта зон с особыми условиями использования территории Лугоболотного
сельского поселения Оричевского района Кировской области
Подзона 5 приаэродромной территории



КАРТА ЗОН С ОСОБЫМИ УСЛОВИЯМИ ИСПОЛЬЗОВАНИЯ ТЕРРИТОРИИ
ЛУТОБОЛОТНОГО СЕЛЬСКОГО ПОСЕЛЕНИЯ
ОРИЧЕВСКОГО РАЙОНА КИРОВСКОЙ ОБЛАСТИ
ПОДЗОНА 6 ПРИАЗОДНОЙ ТЕРРИТОРИИ
 М 1 : 10000

Быстрицкое с.п.
Оричевского района

Торфанное с.п.
Оричевского района

МО г. Киров

Шипицыны

Юбилейный

Гарское с.п.
Оричевского района

Оричевское с.п.
Оричевского района

Стрижевское г.п.
Оричевского района

Бульвары

Л.П. ЛУТОВА

1. Территория, подлежащая изъятию для государственных нужд Российской Федерации

2. Территория, подлежащая изъятию для государственных нужд Российской Федерации

3. Территория, подлежащая изъятию для государственных нужд Российской Федерации

4. Территория, подлежащая изъятию для государственных нужд Российской Федерации

5. Территория, подлежащая изъятию для государственных нужд Российской Федерации

6. Территория, подлежащая изъятию для государственных нужд Российской Федерации

7. Территория, подлежащая изъятию для государственных нужд Российской Федерации

8. Территория, подлежащая изъятию для государственных нужд Российской Федерации

9. Территория, подлежащая изъятию для государственных нужд Российской Федерации

10. Территория, подлежащая изъятию для государственных нужд Российской Федерации

11. Территория, подлежащая изъятию для государственных нужд Российской Федерации

12. Территория, подлежащая изъятию для государственных нужд Российской Федерации

13. Территория, подлежащая изъятию для государственных нужд Российской Федерации

14. Территория, подлежащая изъятию для государственных нужд Российской Федерации

15. Территория, подлежащая изъятию для государственных нужд Российской Федерации

16. Территория, подлежащая изъятию для государственных нужд Российской Федерации

17. Территория, подлежащая изъятию для государственных нужд Российской Федерации

18. Территория, подлежащая изъятию для государственных нужд Российской Федерации

19. Территория, подлежащая изъятию для государственных нужд Российской Федерации

20. Территория, подлежащая изъятию для государственных нужд Российской Федерации

21. Территория, подлежащая изъятию для государственных нужд Российской Федерации

22. Территория, подлежащая изъятию для государственных нужд Российской Федерации

23. Территория, подлежащая изъятию для государственных нужд Российской Федерации

24. Территория, подлежащая изъятию для государственных нужд Российской Федерации

25. Территория, подлежащая изъятию для государственных нужд Российской Федерации

26. Территория, подлежащая изъятию для государственных нужд Российской Федерации

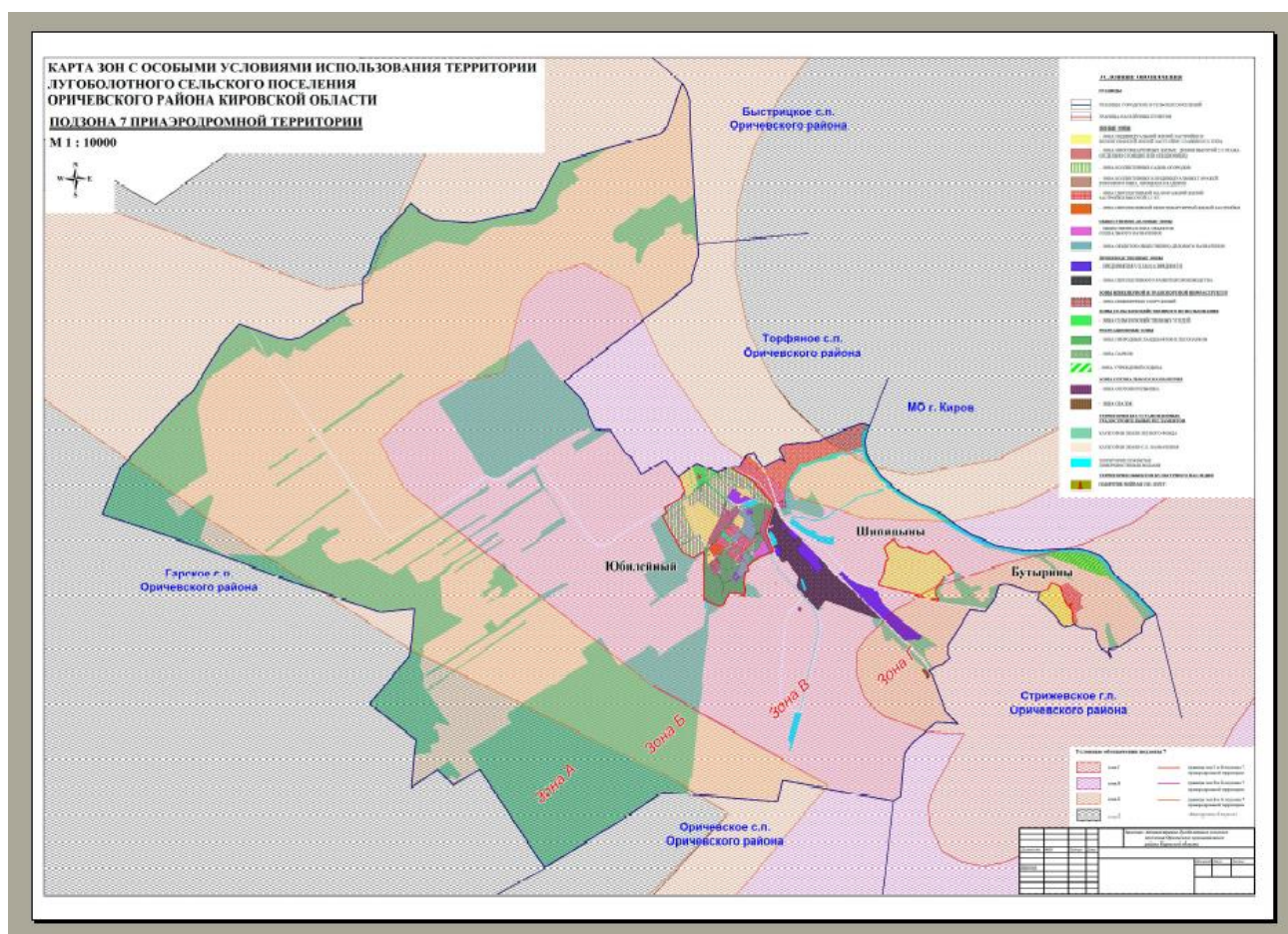
27. Территория, подлежащая изъятию для государственных нужд Российской Федерации

28. Территория, подлежащая изъятию для государственных нужд Российской Федерации

29. Территория, подлежащая изъятию для государственных нужд Российской Федерации

30. Территория, подлежащая изъятию для государственных нужд Российской Федерации

Карта зон с особыми условиями использования территории Лугоболотного
сельского поселения Оричевского района Кировской области
Подзона 7 приаэродромной территории



Решением Лугоболотной
сельской Думы
от 25.03.2020 № 40/1

ИЗМЕНЕНИЯ В ПРАВИЛА ЗЕМЛЕПОЛЬЗОВАНИЯ И ЗАСТРОЙКИ ЛУГОБОЛОТНОГО СЕЛЬСКОГО ПОСЕЛЕНИЯ в часть 3 Градостроительные регламенты

1. Жилые зоны

1.1. В зоне Ж-1 - зона индивидуальной жилой застройки и блокированной жилой застройки усадебного типа

Раздел Ограничения использования земельных участков и объектов капитального строительства дополнить абзацем следующего содержания:

«Для земельных участков, попадающих в приаэродромную территорию аэродрома Киров (Победилово) (сектора 3.1, 3.2.2.а, 3.2.3а, 3.2.4а, 3.5.1.7а подзоны 3, сектора 4.44, 4.55, 4.56 и 4.57 подзоны 4, сектора 5.15 и 5.17 подзоны 5, подзона 6, зоны Г и В подзоны 7) устанавливаются ограничения. Ограничения в использовании земельных участков отражены в разделе Ограничения использования земельных участков, попадающих в приаэродромную территорию.»

1.2. В зоне Ж-2.О – зона коллективных садов, огородов

Раздел Ограничения использования земельных участков и объектов капитального строительства дополнить абзацем следующего содержания:

«Для земельных участков, попадающих в приаэродромную территорию аэродрома Киров (Победилово) (сектор 3.1 подзоны 3, сектора 4.56 и 4.57 подзоны 4, сектор 5.17 подзоны 5, подзона 6, зона В подзоны 7) устанавливаются ограничения. Ограничения в использовании земельных участков отражены в разделе Ограничения использования земельных участков, попадающих в приаэродромную территорию.»

1.3. В зоне Ж-2.Г – Зона коллективных и индивидуальных гаражей боксового типа, овощных кладовок

Раздел Ограничения использования земельных участков и объектов капитального строительства дополнить абзацем следующего содержания:

«Для земельных участков, попадающих в приаэродромную территорию аэродрома Киров (Победилово) (сектор 3.1 подзоны 3, сектора 4.56 и 4.57 подзоны 4, сектор 5.17 подзоны 5, подзона 6, зона В подзоны 7) устанавливаются ограничения. Ограничения в использовании земельных участков отражены в разделе Ограничения использования земельных участков, попадающих в приаэродромную территорию.»

1.4. В зоне Ж -3 – зона перспективной малоэтажной застройки высотой 2-3 этажа

Раздел Ограничения использования земельных участков и объектов капитального строительства дополнить абзацем следующего содержания:

«Для земельных участков, попадающих в приаэродромную территорию аэродрома Киров (Победилово) (сектора 3.1 и 3.2.2а подзоны 3, сектора 4.44, 4.55 и 4.56 подзоны 4, сектора 5.15 и 5.17 подзоны 5, подзона 6, зоны А, Б, В и Г подзоны 7) устанавливаются ограничения. Ограничения в использовании земельных участков отражены в разделе Ограничения использования земельных участков, попадающих в приаэродромную территорию.»

1.5. В зоне Ж-4 – зона перспективной многоквартирной жилой застройки

Раздел Ограничения использования земельных участков и объектов капитального строительства дополнить абзацем следующего содержания:

«Для земельных участков, попадающих в приаэродромную территорию аэродрома Киров (Победилово) (сектор 3.1 подзоны 3, сектора 4.56 и 4.57 подзоны 4, сектор 5.17 подзоны 5, подзона 6, зона В подзоны 7) устанавливаются ограничения. Ограничения в использовании земельных участков отражены в разделе Ограничения использования земельных участков, попадающих в приаэродромную территорию.».

2. Общественно-деловые зоны

2.1. В зоне **ОД-1 – общественная зона объектов социального назначения**

Раздел Ограничения использования земельных участков и объектов капитального строительства дополнить абзацем следующего содержания:

«Для земельных участков, попадающих в приаэродромную территорию аэродрома Киров (Победилово) (сектор 3.1 подзоны 3, сектор 4.56 подзоны 4, сектор 5.17 подзоны 5, подзона 6, зона В подзоны 7) устанавливаются ограничения. Ограничения в использовании земельных участков отражены в разделе Ограничения использования земельных участков, попадающих в приаэродромную территорию.».

2.2. В зоне **ОД-2 – зона объектов общественно-делового назначения**

Раздел Ограничения использования земельных участков и объектов капитального строительства дополнить абзацем следующего содержания:

«Для земельных участков, попадающих в приаэродромную территорию аэродрома Киров (Победилово) (сектор 3.1 подзоны 3, сектор 4.56 подзоны 4, сектор 5.17 подзоны 5, подзона 6, зона В подзоны 7) устанавливаются ограничения. Ограничения в использовании земельных участков отражены в разделе Ограничения использования земельных участков, попадающих в приаэродромную территорию.».

3. Производственные зоны

3.1. В зоне **П-1 - зона предприятий V класса вредности**

Раздел Ограничения использования земельных участков и объектов капитального строительства дополнить абзацем следующего содержания:

«Для земельных участков, попадающих в приаэродромную территорию аэродрома Киров (Победилово) (сектор 3.1 подзоны 3, сектора 4.55 и 4.56 подзоны 4, сектор 5.17 подзоны 5, подзона 6, зоны В и Г подзоны 7) устанавливаются ограничения. Ограничения в использовании земельных участков отражены в разделе Ограничения использования земельных участков, попадающих в приаэродромную территорию.».

3.2. В зоне **П-П- зона перспективного развития предприятий IV-V класса вредности** дополнить раздел следующего содержания:

«Ограничения использования земельных участков и объектов капитального строительства:

Для земельных участков, попадающих в приаэродромную территорию аэродрома Киров (Победилово) (сектор 3.1 подзоны 3, сектора 4.55 и 4.56 подзоны 4, сектор 5.17 подзоны 5, подзона 6, зоны В и Г подзоны 7) устанавливаются ограничения. Ограничения в использовании земельных участков отражены в разделе Ограничения использования земельных участков, попадающих в приаэродромную территорию.».

4. Зоны транспортной и инженерной инфраструктур

В зоне **ИТИ-1 – зона инженерных сооружений** дополнить раздел следующего содержания:

«Ограничения использования земельных участков и объектов капитального строительства:

Для земельных участков, попадающих в приаэродромную территорию аэродрома Киров (Победилово) (сектор 3.1 подзоны 3, сектора 4.55, 4.56 и 4.57 подзоны 4, сектор 5.17 подзоны 5, подзона 6, зона В подзоны 7) устанавливаются ограничения. Ограничения в использовании земельных участков отражены в разделе Ограничения использования земельных участков, попадающих в приаэродромную территорию.».

5. Зоны сельскохозяйственного использования

В зоне **С-1 - зона сельскохозяйственных угодий**

Раздел Ограничения использования земельных участков и объектов капитального строительства дополнить абзацем следующего содержания:

«Для земельных участков, попадающих в приаэродромную территорию аэродрома Киров (Победилово) (сектор 3.1 подзоны 3, сектора 4.56 и 4.57 подзоны 4, сектор 5.17 подзоны 5, подзона 6, зона В подзоны 7) устанавливаются ограничения. Ограничения в использовании земельных участков отражены в разделе Ограничения использования земельных участков, попадающих в приаэродромную территорию.».

6. Рекреационные зоны

6.1. В зоне **Р-1 - зона природных ландшафтов и лесопарков**

Раздел Ограничения использования земельных участков и объектов капитального строительства дополнить абзацем следующего содержания:

«Для земельных участков, попадающих в приаэродромную территорию аэродрома Киров (Победилово) (сектор 3.1 подзоны 3, сектора 4.56 и 4.57 подзоны 4, сектор 5.17 подзоны 5, подзона 6, зона В подзоны 7) устанавливаются ограничения. Ограничения в использовании земельных участков отражены в разделе Ограничения использования земельных участков, попадающих в приаэродромную территорию.».

6.2. В зоне **Р-2 – зона парков** дополнить раздел следующего содержания:

«Ограничения использования земельных участков и объектов капитального строительства:

Для земельных участков, попадающих в приаэродромную территорию аэродрома Киров (Победилово) (сектор 3.1 подзоны 3, сектора 4.56 подзоны 4, сектор 5.17 подзоны 5, подзона 6, зона В подзоны 7) устанавливаются ограничения. Ограничения в использовании земельных участков отражены в разделе Ограничения использования земельных участков, попадающих в приаэродромную территорию.».

6.3. В зоне **Р-3 – зона учреждений отдыха**

Раздел Ограничения использования земельных участков и объектов капитального строительства дополнить абзацем следующего содержания:

«Для земельных участков, попадающих в приаэродромную территорию аэродрома Киров (Победилово) (сектора 3.2.1. и 3.2.2а подзоны 3, сектора 4.43 и 4.44 подзоны 4, сектор 5.17 подзоны 5, подзона 6, зона Г подзоны 7) устанавливаются ограничения. Ограничения в использовании земельных участков отражены в разделе Ограничения использования земельных участков, попадающих в приаэродромную территорию.».

7. Зоны специального назначения

7.1. В зоне **СН-1 - зона скотомогильника** дополнить раздел следующего содержания:

«Ограничения использования земельных участков и объектов капитального строительства:

Для земельных участков, попадающих в приаэродромную территорию аэродрома Киров (Победилово) (сектор 3.1 подзоны 3, сектора 4.56 подзоны 4, сектор 5.17 подзоны 5, подзона 6, зона В подзоны 7) устанавливаются ограничения. Ограничения в использовании земельных участков отражены в разделе Ограничения использования земельных участков, попадающих в приаэродромную территорию.».

7.2. В зоне **СН-2 - зона свалок** дополнить раздел следующего содержания:

«Ограничения использования земельных участков и объектов капитального строительства:

Для земельных участков, попадающих в приаэродромную территорию аэродрома Киров (Победилово) (сектор 3.1 подзоны 3, сектора 4.55 подзоны 4, сектор 5.17 подзоны 5, подзона 6, зона Г подзоны 7) устанавливаются ограничения. Ограничения в использовании земельных участков отражены в разделе Ограничения использования земельных участков, попадающих в приаэродромную территорию.».

8. Дополнить разделом следующего содержания:

«Ограничения использования земельных участков, попадающих в приаэродромную территорию:

1. В подзоне 3 приаэродромной территории устанавливаются ограничения по высоте, размещаемых в ней объектов (ограничения по максимальной высоте указаны в Балтийской системе высот (Балтика 1977)):

- 1.1. Сектор 3.1 - допустимая высота сооружений 298,38
- 1.2. Сектор 3.2.1 - допустимая высота от 198,38 до 223,38
- 1.3. Сектор 3.2.2а – допустимая высота от 223,38 до 248,38
- 1.4. Сектор 3.2.3а – допустимая высота от 248,38 до 273,38
- 1.5. Сектора 3.2.4а – допустимая высота от 273,38 до 298,38
- 1.6. Сектор 3.5.1.7а – допустимая высота от 251,88 до 255,85

2. В подзоне 4 приаэродромной территории запрещается размещать объекты, создающие помехи в работе наземных средств и систем обслуживания воздушного движения, навигации, посадки и связи, предназначенных для организации воздушного движения.

Ограничения по максимальной высоте указаны в Балтийской системе высот (Балтика 1977)

- 2.1. Сектор 4.43 – высота сооружений не должна превышать границу наклонной плоскости с абсолютными отметками от 173,3 до 177,7
- 2.2. Сектор 4.44 – высота сооружений не должна превышать границу наклонной плоскости с абсолютными отметками от 177,7 до 182,1
- 2.3. Сектор 4.55 – высота сооружений не должна превышать границу наклонной плоскости с абсолютными отметками от 182,0 до 186,4
- 2.4. Сектор 4.56 - высота сооружений не должна превышать границу наклонной плоскости с абсолютными отметками от 186,4 до 190,8
- 2.5. Сектор 4.57 - высота сооружений не должна превышать границу наклонной плоскости с абсолютными отметками от 190,8 до 195,2

3. В подзоне 5 приаэродромной территории регламентируются минимальные расстояния от производственных объектов, исходя из требований безопасности полетов.

3.1. Сектор 5.15. – запрещено размещать все магистральные газопроводы и сооружения на них.

3.2. Сектор 5.17 - запрещено размещать арсеналы, базы и склады ракет и боеприпасов.

4. В подзоне 6 приаэродромной территории запрещается размещать объекты, способствующие привлечению и массовому скоплению птиц. К таким объектам относятся: места концентрированных выбросов (размещения) отходов (полигоны ТБО, несанкционированные свалки), звероводческие, животноводческие фермы, скотобойни, элеваторы, сельхозугодья (запрет вспашки сельскохозяйственных земель в светлое время суток).

5. В подзоне 7 приаэродромной территории устанавливаются ограничения для размещения разных видов застройки с учетом воздействия источников наземной инфраструктуры аэропорта на среду обитания человека, воздействия воздушных судов в период взлетно-посадочных операций, в том числе авиационный шум и электромагнитного воздействия от ПРТО.

5.1. В зоне Г:

Запрещается строительство жилых зданий, детских дошкольных учреждений, поликлиник, школ и других учебных заведений, гостиниц, общежитий.

Разрешается строительство административных зданий, зданий проектных и научно-исследовательских организаций при обеспечении необходимой звукоизоляции.

5.2. В зоне В:

Строительство жилых зданий, детских дошкольных учреждений, поликлиник разрешается с повышенной звукоизоляцией наружных ограждений, обеспечивающей снижение шума ($DL_a = 30$ дБА).

Строительство школ и других учебных заведений, гостиниц, общежитий разрешается с повышенной звукоизоляцией наружных ограждений, обеспечивающей снижение шума ($DL_a = 25$ дБА).

5.3. В зоне Б:

Строительство жилых зданий, детских дошкольных учреждений, школ и других учебных заведений разрешается с повышенной звукоизоляцией наружных ограждений, обеспечивающей снижение шума ($DL_a = 25$ дБА).

Строительство поликлиник разрешается с повышенной звукоизоляцией наружных ограждений, обеспечивающей снижение шума ($DL_a = 30$ дБА).

Строительство гостиниц, общежитий разрешается с повышенной звукоизоляцией наружных ограждений, обеспечивающей снижение шума ($DL_a = 20$ дБА).

5.4. В зоне А:

Ограничения для любых видов застройки отсутствуют. Строительство поликлиник разрешается в части зоны с уровнями в дневное время $L_{A_{экв}} < 55$ дБА без ограничения, $L_{A_{экв}} 56-60$ дБА с повышенной звукоизоляцией, обеспечивающей $DL_a = 25$ дБА.»
