

**ИЗМЕНЕНИЯ В ПРАВИЛА ЗЕМЛЕПОЛЬЗОВАНИЯ И ЗАСТРОЙКИ
БЫСТРИЦКОГО СКОЛЬСКОГО ПОСЕЛЕНИЯ
в часть 3 Градостроительные регламенты**

1. Жилые зоны

1.1. В зоне Ж-1 - зона индивидуальной жилой застройки и блокированной жилой застройки усадебного типа

Раздел Ограничения использования земельных участков и объектов капитального строительства дополнить абзацем следующего содержания:

«Для земельных участков, попадающих в приаэродромную территорию аэродрома Киров (Победилово) (сектор 3.1 подзоны 3, сектора 4.55, 4.45 и 4.57 подзоны 4, сектор 5.17 подзоны 5, подзона 6, зона Б и А подзоны 7) устанавливаются ограничения. Ограничения в использовании земельных участков отражены в разделе Ограничения использования земельных участков, попадающих в приаэродромную территорию».

1.2. В зоне Ж-2 – зона многоквартирных жилых домов высотой 2-4 этажа (отдельно стоящих или секционных) дополнить раздел следующего содержания:

«Ограничения использования земельных участков и объектов капитального строительства:

Для земельных участков, попадающих в приаэродромную территорию аэродрома Киров (Победилово) (сектор 3.1 подзоны 3, сектор 4.56 подзоны 4, сектор 5.17 подзоны 5, подзона 6, зона Б подзоны 7) устанавливаются ограничения. Ограничения в использовании земельных участков отражены в разделе Ограничения использования земельных участков, попадающих в приаэродромную территорию».

1.3. В зоне Ж-2.О – зона коллективных садов, огородов

Раздел Ограничения использования земельных участков и объектов капитального строительства дополнить абзацем следующего содержания:

«Для земельных участков, попадающих в приаэродромную территорию аэродрома Киров (Победилово) (сектор 3.1 подзоны 3, сектора 4.55 и 4.56 подзоны 4, сектор 5.17 подзоны 5, подзона 6, зона Б подзоны 7) устанавливаются ограничения. Ограничения в использовании земельных участков отражены в разделе Ограничения использования земельных участков, попадающих в приаэродромную территорию».

2. Общественно-деловые зоны

2.1. В зоне ОД-1 – общественная зона объектов социального назначения дополнить раздел следующего содержания:

«Ограничения использования земельных участков и объектов капитального строительства:

Для земельных участков, попадающих в приаэродромную территорию аэродрома Киров (Победилово) (сектор 3.1 подзоны 3, сектора 4.55 и 4.56 подзоны 4, сектор 5.17 подзоны 5, подзона 6, зона Б подзоны 7) устанавливаются ограничения. Ограничения в использовании земельных участков отражены в разделе Ограничения использования земельных участков, попадающих в приаэродромную территорию».

2.2. В зоне **ОД-2 – зона объектов общественно-делового назначения** дополнить раздел следующего содержания:

«Ограничения использования земельных участков и объектов капитального строительства:

Для земельных участков, попадающих в приаэродромную территорию аэродрома Киров (Победилово) (сектор 3.1 подзоны 3, сектора 4.55, 4.56 и 4.57 подзоны 4, сектор 5.17 подзоны 5, подзона 6, зона Б подзоны 7) устанавливаются ограничения. Ограничения в использовании земельных участков отражены в разделе Ограничения использования земельных участков, попадающих в приаэродромную территорию».

3. Производственные зоны

В зоне **П-1 - зона предприятий V класса вредности**

Раздел Ограничения использования земельных участков и объектов капитального строительства дополнить абзацем следующего содержания:

«Для земельных участков, попадающих в приаэродромную территорию аэродрома Киров (Победилово) (сектор 3.1 подзоны 3, сектора 4.56 и 4.57 подзоны 4, сектор 5.17 подзоны 5, подзона 6, зона Б подзоны 7) устанавливаются ограничения. Ограничения в использовании земельных участков отражены в разделе Ограничения использования земельных участков, попадающих в приаэродромную территорию».

4. Зона транспортной и инженерной инфраструктур

В зоне **ИТИ-2 – зона инженерных сооружений** дополнить раздел следующего содержания:

«Ограничения использования земельных участков и объектов капитального строительства:

Для земельных участков, попадающих в приаэродромную территорию аэродрома Киров (Победилово) (сектор 3.1 подзоны 3, сектора 4.55, 4.56 и 4.57 подзоны 4, сектор 5.17 подзоны 5, подзона 6, зона Б подзоны 7) устанавливаются ограничения. Ограничения в использовании земельных участков отражены в разделе Ограничения использования земельных участков, попадающих в приаэродромную территорию».

5. Зона культовых объектов и сооружений

В зоне **К-1 – Зона зданий и сооружений православных храмов** дополнить раздел следующего содержания:

«Ограничения использования земельных участков и объектов капитального строительства:

Для земельных участков, попадающих в приаэродромную территорию аэродрома Киров (Победилово) (сектор 3.1 подзоны 3, сектора 4.56 подзоны 4, сектор 5.17 подзоны 5, подзона 6, зона Б подзоны 7) устанавливаются ограничения. Ограничения в использовании земельных участков отражены в разделе Ограничения использования земельных участков, попадающих в приаэродромную территорию».

6. Зона сельскохозяйственного использования

6.1. В зоне **С-1 - зона сельскохозяйственных угодий**

Раздел Ограничения использования земельных участков и объектов капитального строительства дополнить абзацем следующего содержания:

«Для земельных участков, попадающих в приаэродромную территорию аэродрома Киров (Победилово) (сектор 3.1 подзоны 3, сектора 4.55 и 4.56 подзоны 4, сектор 5.17 подзоны 5, подзона 6, зона Б подзоны 7) устанавливаются ограничения. Ограничения в использовании земельных участков отражены в разделе Ограничения использования земельных участков, попадающих в приаэродромную территорию».

6.2. В зоне **СХП - зона сельскохозяйственного производства**

Раздел Ограничения использования земельных участков и объектов капитального строительства дополнить абзацем следующего содержания:

«Для земельных участков, попадающих в приаэродромную территорию аэродрома Киров (Победилово) (сектор 3.1 подзоны 3, сектора 4.56 и 4.57 подзоны 4, сектор 5.17 подзоны 5, подзона 6, зона Б подзоны 7) устанавливаются ограничения. Ограничения в использовании

земельных участков отражены в разделе Ограничения использования земельных участков, попадающих в приаэродромную территорию».

7. Рекреационные зоны

В зоне **Р-2 – зона парков**

Раздел Ограничения использования земельных участков и объектов капитального строительства дополнить абзацем следующего содержания:

«Для земельных участков, попадающих в приаэродромную территорию аэродрома Киров (Победилово) (сектор 3.1 подзоны 3, сектор 4.56 подзоны 4, сектор 5.17 подзоны 5, подзона 6, зона Б подзоны 7) устанавливаются ограничения. Ограничения в использовании земельных участков отражены в разделе Ограничения использования земельных участков, попадающих в приаэродромную территорию».

8. Зоны специального назначения

8.1. В зоне **СО-1 – зона кладбища** дополнить раздел следующего содержания:

«Ограничения использования земельных участков и объектов капитального строительства:

Для земельных участков, попадающих в приаэродромную территорию аэродрома Киров (Победилово) (сектор 3.1 подзоны 3, сектора 4.56 и 4.57 подзоны 4, сектор 5.17 подзоны 5, подзона 6, зона Б подзоны 7) устанавливаются ограничения. Ограничения в использовании земельных участков отражены в разделе Ограничения использования земельных участков, попадающих в приаэродромную территорию».

8.2. В зоне **СО-2 – зона скотомогильника** дополнить раздел следующего содержания:

«Ограничения использования земельных участков и объектов капитального строительства:

Для земельных участков, попадающих в приаэродромную территорию аэродрома Киров (Победилово) (сектор 3.1 подзоны 3, сектор 4.57 подзоны 4, сектор 5.17 подзоны 5, подзона 6, зона Б подзоны 7) устанавливаются ограничения. Ограничения в использовании земельных участков отражены в разделе Ограничения использования земельных участков, попадающих в приаэродромную территорию».

9. Дополнить разделом следующего содержания:

«Ограничения использования земельных участков, попадающих в приаэродромную территорию:

1. В подзоне 3 приаэродромной территории устанавливаются ограничения по высоте, размещаемых в ней объектов (ограничения по максимальной высоте указаны в Балтийской системе высот (Балтика 1977)):

Сектор 3.1 - допустимая высота сооружений 298,38

2. В подзоне 4 запрещается размещать объекты, создающие помехи в работе наземных средств и систем обслуживания воздушного движения, навигации, посадки и связи, предназначенных для организации воздушного движения.

Ограничения по максимальной высоте указаны в Балтийской системе высот (Балтика 1977)

2.1. Сектор 4.55 – высота сооружений не должна превышать границу наклонной плоскости с абсолютными отметками от 182,0 до 186,4

2.2. Сектор 4.56 - высота сооружений не должна превышать границу наклонной плоскости с абсолютными отметками от 186,4,0 до 190,8

2.3. Сектор 4.57 - высота сооружений не должна превышать границу наклонной плоскости с абсолютными отметками от 190,8 до 195,2

3. В подзоне 5 приаэродромной территории регламентируются минимальные расстояния от производственных объектов, исходя из требований безопасности полетов.

Сектор 5.17 - запрещено размещать арсеналы, базы и склады ракет и боеприпасов.

4. В подзоне 6 приаэродромной территории запрещается размещать объекты, способствующие привлечению и массовому скоплению птиц. К таким объектам относятся: места концентрированных выбросов (размещения) отходов (полигоны ТБО,

несанкционированные свалки), звероводческие, животноводческие фермы, скотобойни, элеваторы, сельхозугодья (запрет вспашки сельскохозяйственных земель в светлое время суток).

5. В подзоне 7 приаэродромной территории устанавливаются ограничения для размещения разных видов застройки с учетом воздействия источников наземной инфраструктуры аэропорта на среду обитания человека, воздействия воздушных судов в период взлетно-посадочных операций, в том числе авиационный шум и электромагнитного воздействия от ПРТО.

5.1. В зоне Б:

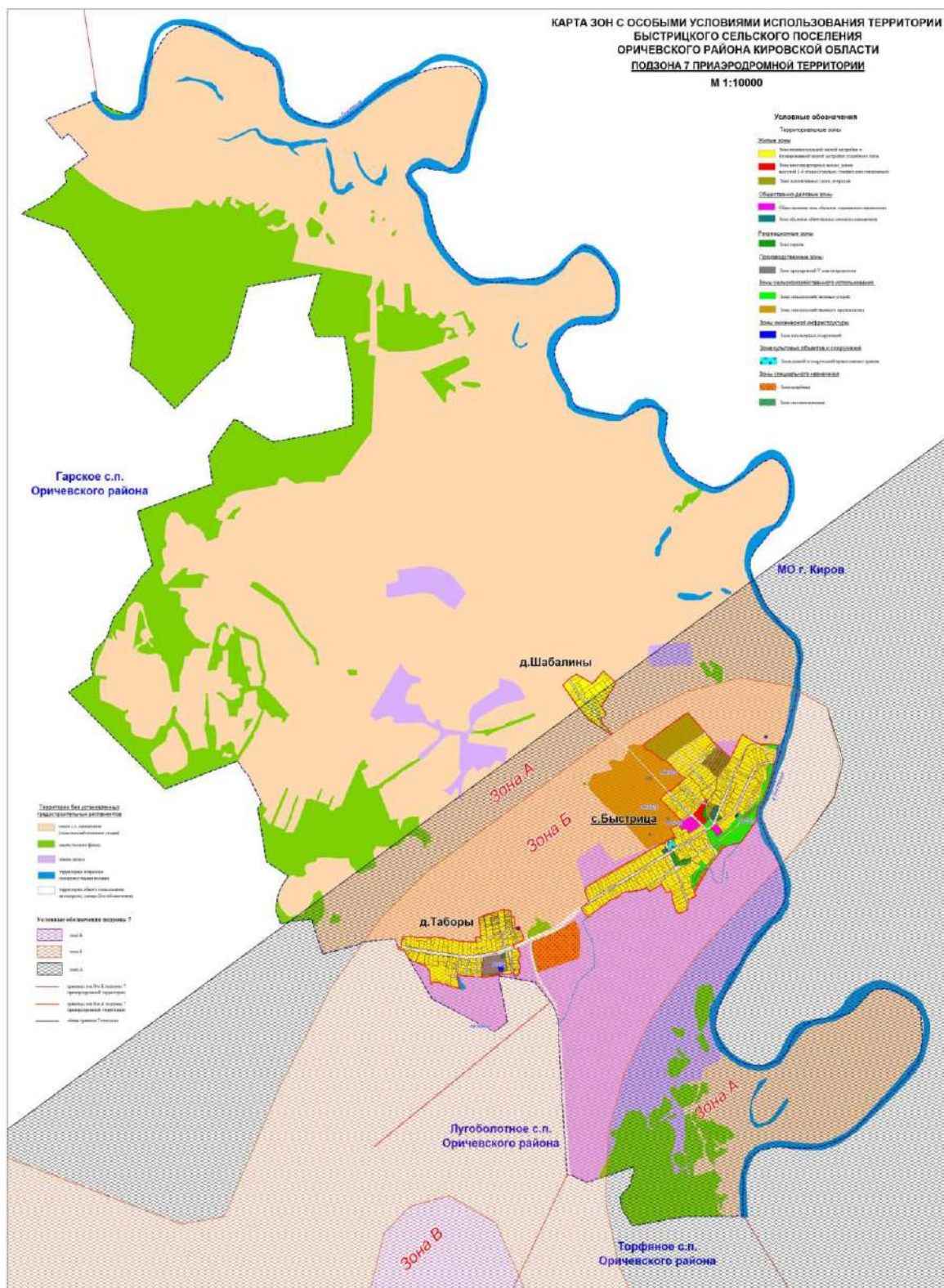
Строительство жилых зданий, детских дошкольных учреждений, школ и других учебных заведений разрешается с повышенной звукоизоляцией наружных ограждений, обеспечивающей снижение шума ($ДL_a = 25$ дБА).

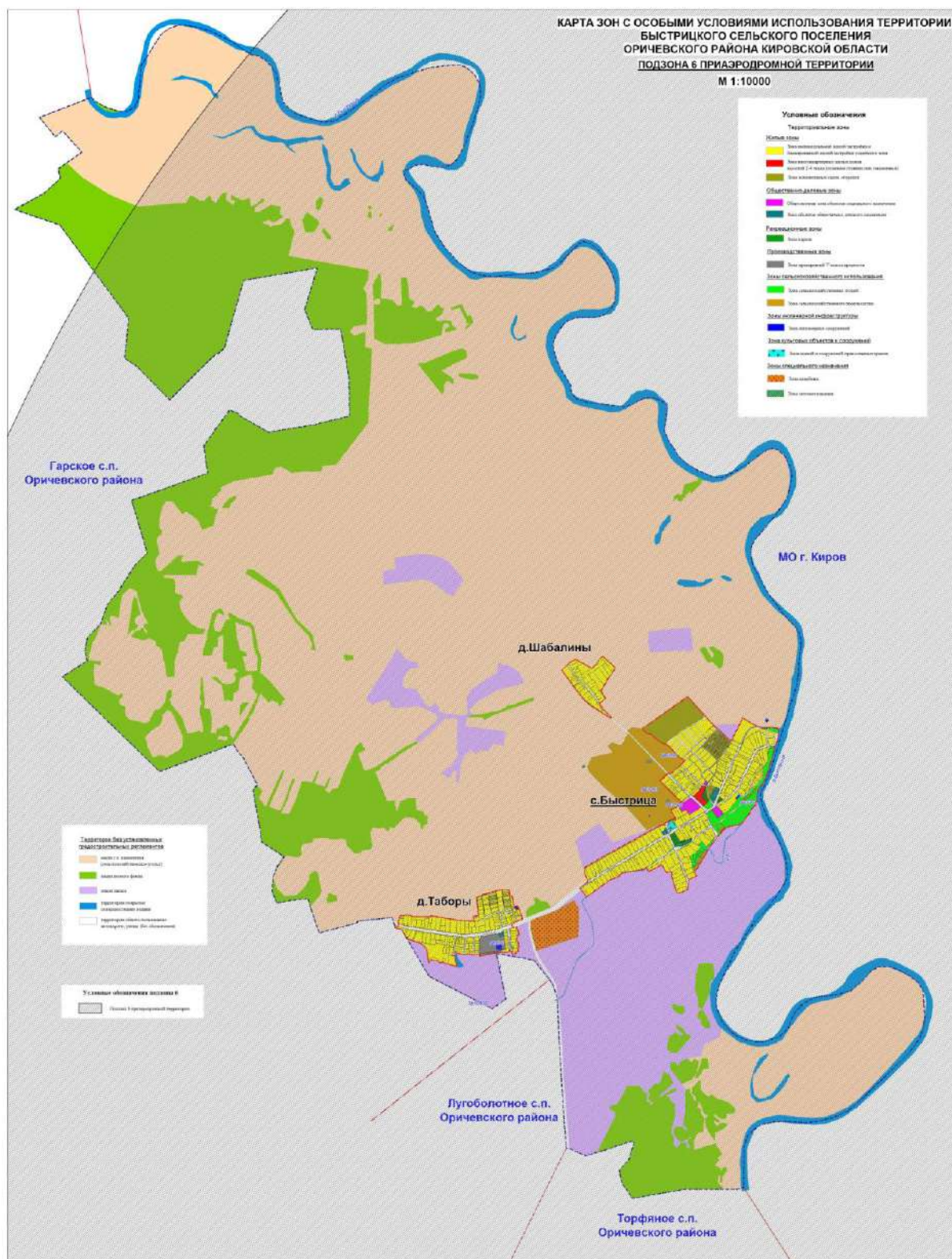
Строительство поликлиник разрешается с повышенной звукоизоляцией наружных ограждений, обеспечивающей снижение шума ($ДL_a = 30$ дБА).

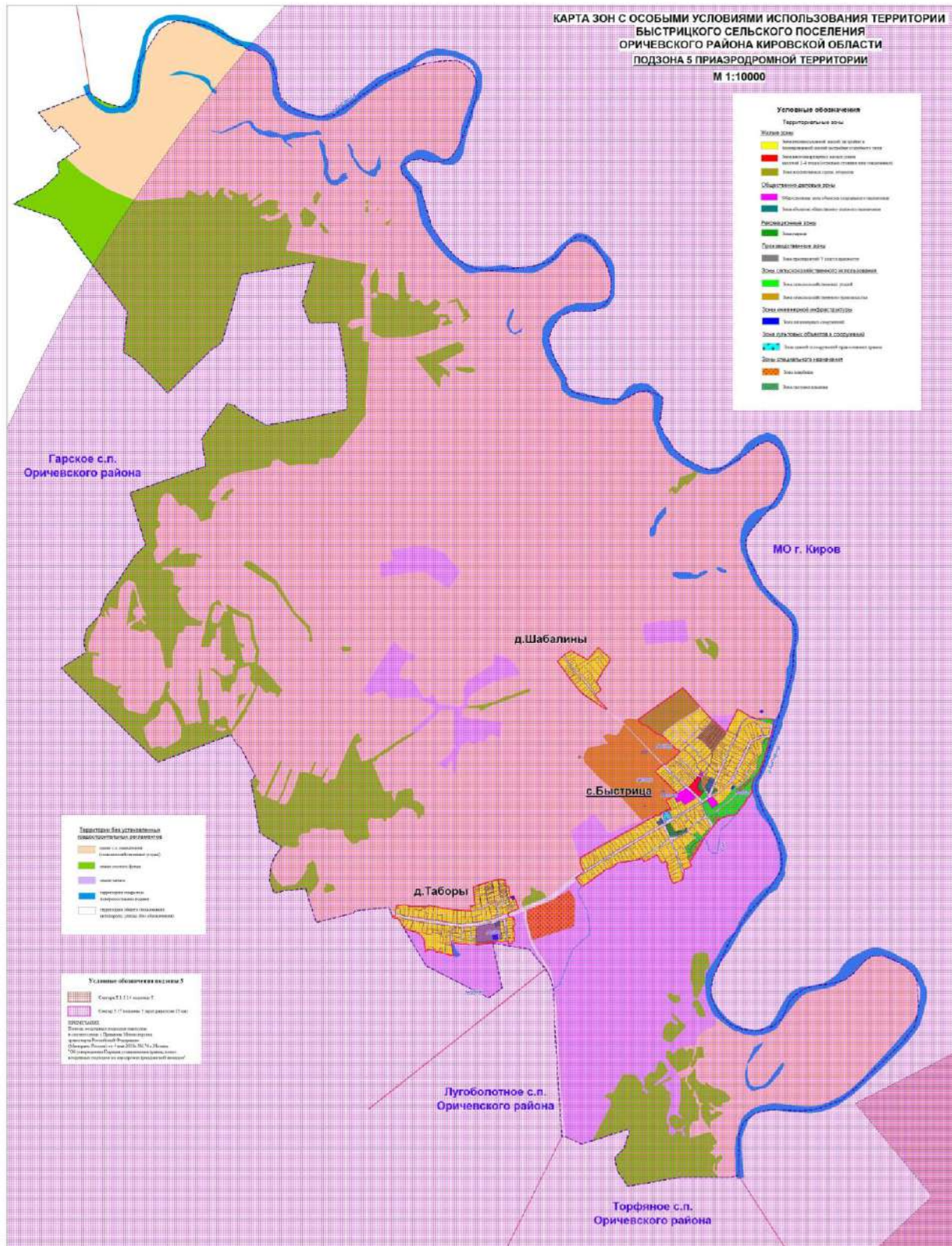
Строительство гостиниц, общежитий разрешается с повышенной звукоизоляцией наружных ограждений, обеспечивающей снижение шума ($ДL_a = 20$ дБА).

5.2. В зоне А ограничения для любых видов застройки отсутствуют. Строительство поликлиник разрешается в части зоны с уровнями в дневное время $L_{A_{экв}} < 55$ дБА без ограничения, $L_{A_{экв}}$ 56-60 дБА с повышенной звукоизоляцией, обеспечивающей $ДL_a = 25$ дБА.»

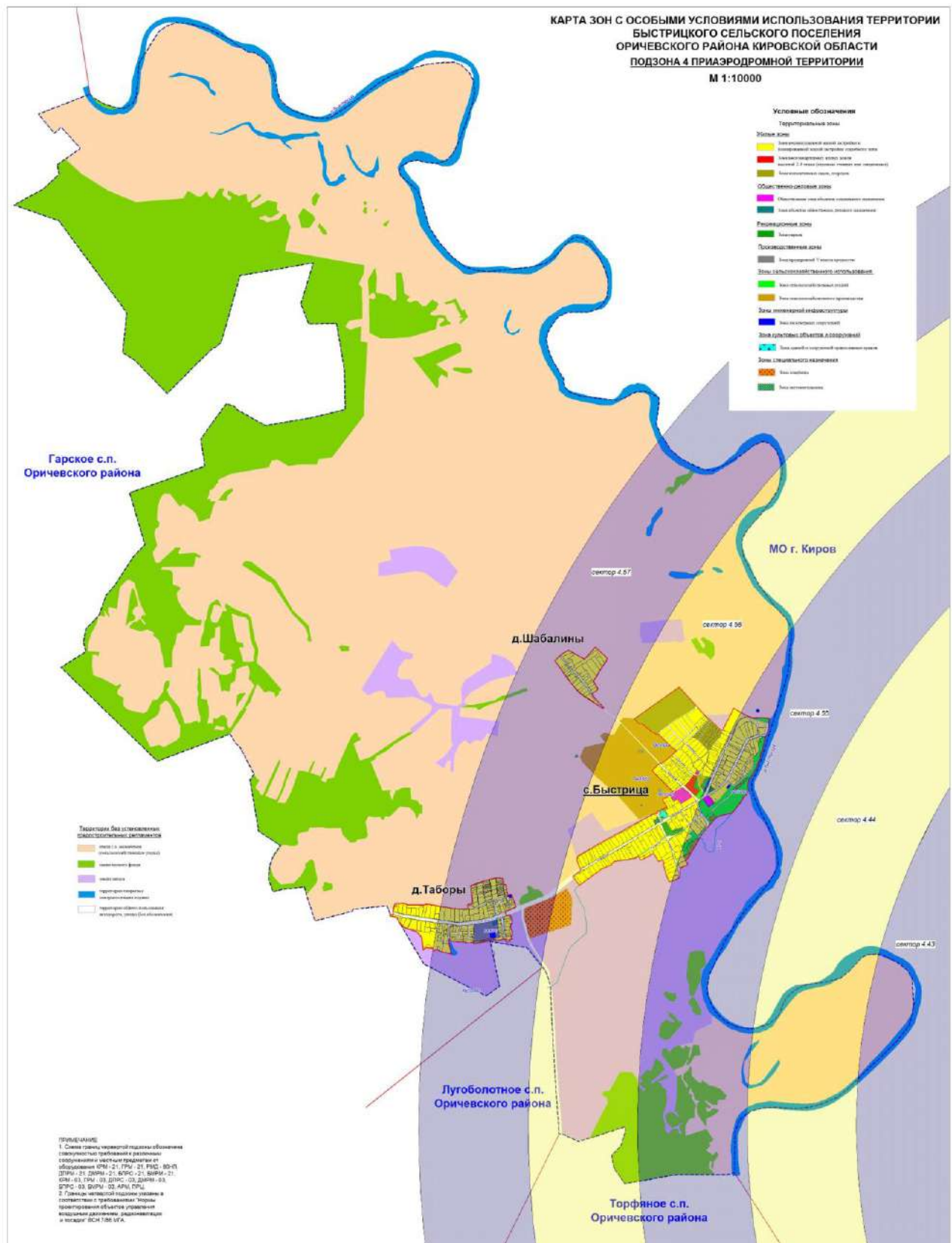
Карта зон с особыми условиями использования территории Быстрицкого
сельского поселения Оричевского района Кировской области
подзона 7 приаэродромной территории







Карта зон с особыми условиями использования территории Быстрицкого
сельского поселения Оричевского района Кировской области
подзона 4 приаэродромной территории



Карта зон с особыми условиями использования территории Быстрицкого
сельского поселения Оричевского района Кировской области
подзона 3 приаэродромной территории

