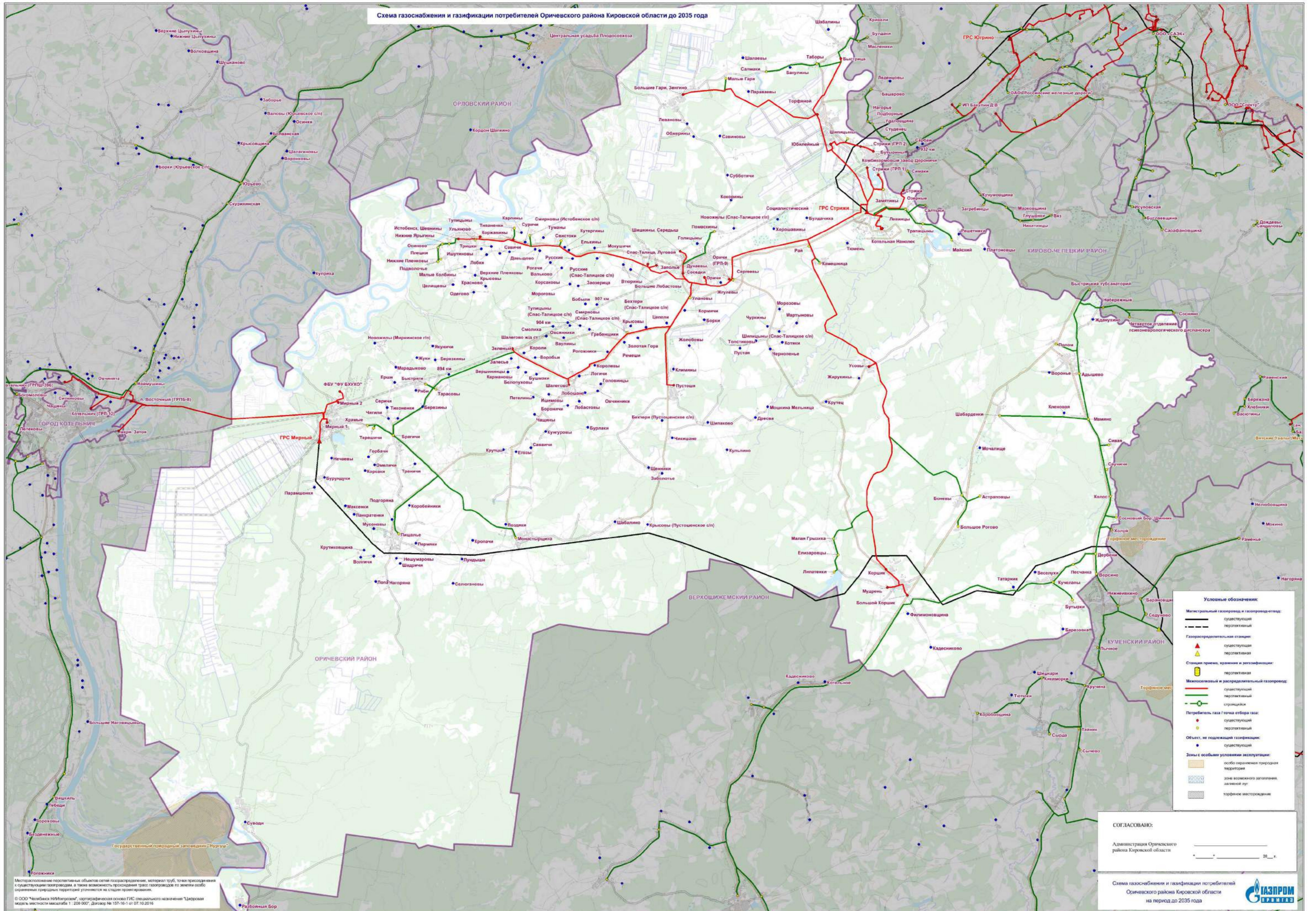


Схема газоснабжения и газификации потребителей Оричевского района Кировской области до 2035 года



**Условные обозначения:**

- Магистральный газопровод и газопровод-отвод:
  - существующий
  - - - перспективный
- Газораспределительная станция:
  - ▲ существующая
  - ▲ перспективная
- Станция приема, хранения и регазификации:
  - существующая
  - перспективная
- Межпоселковый и распределительный газопровод:
  - существующий
  - - - перспективный
  - строящийся
- Потребитель газа / точка отбора газа:
  - существующий
  - перспективный
- Объект, не подлежащий газификации:
  - существующий
- Зоны с особыми условиями эксплуатации:
  - особо охраняемая природная территория
  - зона возможного затопления, затопленая луга
  - торфяное месторождение

СОГЛАСОВАНО:

Администрация Оричевского района Кировской области

Схема газоснабжения и газификации потребителей Оричевского района Кировской области на период до 2035 года

© ООО "Газпром НПИ/Интерком", картографическая основа ГИС специального назначения "Джордан" модель местности масштаба 1 : 200 000, Договор № 157-16-1 от 07.10.2016

Месторасположение перспективных объектов сетей газораспределения, материал труб, точки присоединения к существующим газопроводам, а также возможность прокладки трасс газопроводов по землям особо охраняемых природных территорий уточняются на стадии проектирования.